

# Edition génétique de Robinson

Auteur : Johansson, Franz

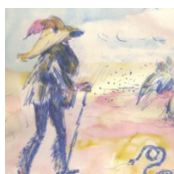
[Revenir à l'accueil](#)

**Présentation scientifique du projet :** Ce site propose l'édition génétique numérique de Robinson, un des contes du recueil *Histoires brisées* de Paul Valéry, paru à titre posthume en 1950. Il reconstitue le dossier génétique du projet-œuvre qu'est Robinson en proposant, pour chaque document, la numérisation, la transcription, la description et l'analyse. Il tente, par là, de comprendre et de représenter les processus de gestation de l'écriture des premiers germes jusqu'au dernier état connu.

**Présentation du corpus :** En dépit de l'allure aboutie de certaines pages, le Robinson de Valéry est demeuré inachevé : le texte édité dans *Histoires brisées*, cinq ans après la mort de l'écrivain est un montage et, en définitive, une fabrication de l'éditeur, faits à partir des manuscrits et tapuscrits laissés par Valéry. Celui qui désire retrouver la réalité de l'écriture valéryenne ne peut espérer le faire qu'à travers le dossier génétique que nous nous proposons ici d'éditer. □ Le dossier de Robinson est relativement hétérogène : il comporte aussi bien des pages manuscrites que des tapuscrits, des notes très embryonnaires que des états rédigés et soigneusement travaillés. Surtout, il semble écartelé entre deux directions : d'un côté se dégage une colonne vertébrale du conte où, d'un état à l'autre (d'un feuillet séminal, à une série de dactylographies jusqu'à un cahier consacré à Robinson), l'écriture progresse à travers des opérations que l'on peut repérer avec exactitude. De l'autre, nous nous trouvons face à des éléments bien plus éclatés (des notes éparses dans les Cahiers du matin, les dactylographies recopiant certaines d'entre elles, des petites feuilles volantes arrachées d'un bloc-notes) qui s'engagent dans des voies, dessinent des motifs, s'inscrivent dans une chronologie d'écriture parfois très éloignés de ceux qui forment le noyau du conte. □ Notre édition essaie de saisir les interactions très complexes entre ces différents éléments. □

**Principes éditoriaux :** Pour chaque document sont proposées la numérisation et la transcription diplomatique. Celle-ci s'efforce de distinguer les différents outils d'écriture présents dans chaque document. L'analyse tente de dégager les processus génétiques et les opérations d'écriture, schématisés dans un diagramme génétique.

## 1 notice pour présenter le projet :



Les documents sur le projet : [Consulter](#)

## Citation de la page

*Edition génétique de Robinson*

Plate-forme EMAN (Institut des textes et manuscrits modernes, CNRS-ENS)

Consulté le 17/07/2019 sur la plate-forme EMAN :  
<http://eman-archives.org/EMAN/collections/show/26>  
Collection créée le 29/03/2019 Dernière modification le 29/03/2019