

Espace Afrique-Caraïbe

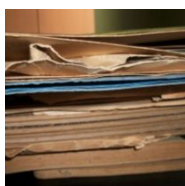
Responsable du projet : Claire Riffard, Institut des Textes et Manuscrits Modernes (ITEM, CNRS-ENS)

Collection : [Espace Afrique-Caraïbe](#) - [Voir les autres notices de cette collection](#)

Documents sur le projet

En passant la souris sur une vignette, le titre de l'image apparaît.

1 fichier(s)



Informations générales

Auteur(s) traité(s) par le corpus :

- Jean-Joseph Rabearivelo
- Mouloud Feraoun
- Sony Labou Tansi

Contexte géographique : Afrique

Langue(s) présente(s) dans le corpus : Français

Typologie du corpus

État du corpus :

- Documents manuscrits et tapuscrits
- Documents sonores et vidéo à venir
- Quelques imprimés

Volumétrie : 10.000 feuillets environ

Supports : Images sous format JPEG

Localisation :

- Bibliothèque francophone multimedia de Limoges (BFM)
- Fonds Feraoun, Fondation Feraoun, Alger
- Fonds Rabearivelo, Institut français de Madagascar

Transcription : Pas de transcriptions

Mots clés

[Jean-Joseph Rabearivelo](#), [Manuscrits francophones](#), [Mouloud Feraoun](#), [Sony Labou Tansi](#)

Présentation du projet

Début d'installation du projet : 2014

Date d'ouverture du site : 2014

Éditeur(s) : Projet EMAN, Claire Riffard, Institut des Textes et Manuscrits modernes, CNRS-ENS

Participant(s) au projet :

- Desquilbet, Alice
- Khene, Rym
- Luce, Xavier
- Meitinger, Serge
- Peghini, Julie
- Resztak, Karolina
- Riffard, Claire

Description du projet : L'espace Afrique-Caraïbe permet la publication numérique de corpus manuscrits étudiés au sein de l'équipe *Manuscrits francophones* de l'ITEM, dirigée par Claire Riffard et Céline Gahungu. L'équipe s'est constituée autour des manuscrits de Jean-Joseph Rabearivelo (Madagascar) et de Sony Labou Tansi (République du Congo), plus tard de Mouloud Feraoun (Algérie) et d'autres encore.

Leur étude génétique a donné lieu à des publications papier dans la [collection « Planète libre »](#) de CNRS Éditions.

L'édition numérique des brouillons sur la plateforme EMAN (<http://eman-archives.org/francophone/>) permet aux chercheurs et aux curieux de prolonger l'exploration de ces corpus.

Adresse du site : <http://eman-archives.org/francophone/index.php>

Citer cette page

Claire Riffard, Institut des Textes et Manuscrits Modernes (ITEM, CNRS-ENS), *Espace Afrique-Caraïbe*

Plate-forme EMAN (Institut des textes et manuscrits modernes, CNRS-ENS)

Consulté le 23/05/2019 sur la plate-forme EMAN :

<http://eman-archives.org/EMAN/items/show/25>

Notice créée le 28/03/2019 Dernière modification le 28/03/2019