

[AccueilRevenir à l'accueilCollectionBoite_020 | Réforme, Contre-Réforme.CollectionBoite_020-7-chem | Pages sur sexualité. \[annotation de D. Defert\]](#)[Item\[L'exposition universelle de 1867\]](#)

[L'exposition universelle de 1867]

Auteur : Foucault, Michel

Présentation de la fiche

Coteb020_f0215

SourceBoite_020-7-chem | Pages sur sexualité. [annotation de D. Defert]

LangueFrançais

TypeFicheLecture

RelationNumérisation d'un manuscrit original consultable à la BnF, département des Manuscrits, cote NAF 28730

Références éditoriales

Éditeuréquipe FFL (projet ANR *Fiches de lecture de Michel Foucault*) ; projet EMAN (Thalim, CNRS-ENS-Sorbonne nouvelle).

Droits

- Image : Avec l'autorisation des ayants droit de Michel Foucault. Tous droits réservés pour la réutilisation des images.
- Notice : équipe FFL ; projet EMAN (Thalim, CNRS-ENS-Sorbonne nouvelle). Licence Creative Commons Attribution - Partage à l'Identique 3.0 (CC BY-SA 3.0 FR).

Notice créée par [équipe FFL](#) Notice créée le 21/10/2020 Dernière modification le 04/05/2021

6

Quinz 1867 II

215

des; des plans, vues et coupes pour une étendue de 300 aliénés aux portes des grandes villes, pour des maisons de refuge provisoire à établir dans les divers quartiers. Un plan topographique colorié de la commune de

Est une une des pièces de ce dernier tableau se trouve une bibliothèque comprenant une collection des écrits qui ont été publiés sur cette localité.

Enfin, les murs sont tapissés de nombreuses inscriptions empruntées aux meilleurs ouvrages sur ce sujet. La lecture de ces préceptes, comme l'étude détaillée des arrangements de la maison, est propre à redresser l'éducation du public pour les sentiments vis-à-vis des aliénés, comme celle des médecins pour le traitement.

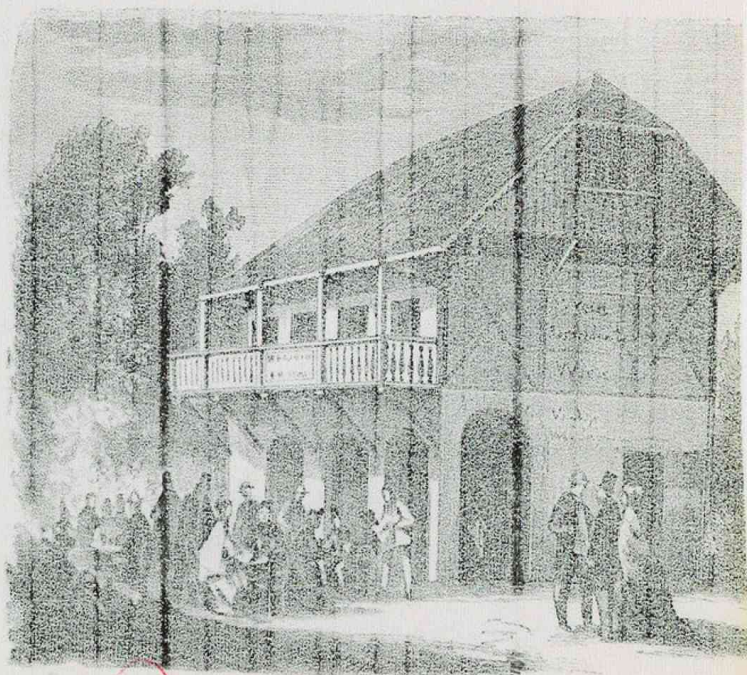
Par son caractère d'humanité

Le plan de l'édifice du docteur baron Mundy pour un asile de refuge pour des habitations provisoires; que sa construction ne coûterait que 1500 à 2000 fr. et donnerait pour un prix insignifiant d'entretien et d'exploitation, point d'aliénés et d'aspects incertaines.

des, une grande facilité de circulation et de communications.

M. Mundy est chirurgien-major de 4^e classe dans l'armée d'Autriche.

JULES DUVAL.



BaF MSS

LEBIT DES VINS D'AUTRICHE. — Dessin de M. Weber.

VII

Les Vins d'Autriche.

Cette exposition, dont nous donnons ici deux dessins d'ensemble, est installée sous

pas de verso