

L'inhibition

Auteur : Foucault, Michel

Présentation de la fiche

Coteb044_A_f0614

SourceBoite_044_A-30-chem | Inhibition.

LangueFrançais

TypeFicheLecture

RelationNumérisation d'un manuscrit original consultable à la BnF, département des Manuscrits, cote NAF 28730

Références éditoriales

Éditeuréquipe FFL (projet ANR *Fiches de lecture de Michel Foucault*) ; projet EMAN (Thalim, CNRS-ENS-Sorbonne nouvelle).

Droits

- Image : Avec l'autorisation des ayants droit de Michel Foucault. Tous droits réservés pour la réutilisation des images.
- Notice : équipe FFL ; projet EMAN (Thalim, CNRS-ENS-Sorbonne nouvelle). Licence Creative Commons Attribution - Partage à l'Identique 3.0 (CC BY-SA 3.0 FR).

Notice créée par [équipe FFL](#) Notice créée le 02/10/2019 Dernière modification le 23/04/2021

La notion d'inhibition date de 1840. Exp^{te} de Franz Weber : l'excitation du nerf d'un organe peut, dans certains cas, non pas le mettre en marche, mais l'arrêter.

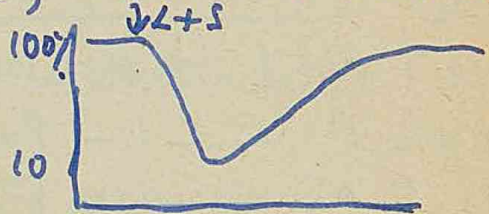
3 sortes d'inhibition de la refl. cond.

1 Inhibition externe

Elle ressemble le + à l'inhibition de la refl. absolue/exclusive (p.d. de la réaction)

Elle se produit qd le cortex cérébral présente l'excitation reçue & excitation différente & 2^e foyer :

Ex : 1 chien cond. satisfait par la lumière ; on lui fait en outre 1 croûte ; la satisfaction brève (caractère plonger)



Ex d'Érofanic : 1 chien affamé ; 1 courant + électrique qui provoque du rachat de défense. Si on lui présente de la nourriture en même temps, les réac. de défense ↓, au bout de quelques instants l'animal se jette sur la nourriture



B Inhibition interne.

Elle est très progressive

Elle en a 4 types:

① Inhibition de disparition progressive de ^{RC} RC
Si il n'est pas soutenu par le R.A., le RC disparaît.

- ce n'est pas une conduite volontaire: qd la disparition est établie, et qu'on laisse l'animal au repos, on obtient de nouveau la réaction

- ce n'est pas une épuisement du S.N.: si on présente à nouveau la nourriture, le réflexe revient

est une inhibition interne: le renforcement par le R.A. provoque une désinhibition.

② Inhibition du refl. cond. rétrogr.

on obtient un RC en associant l'E.A. 3 ou 5" après l'E.C. - Puis, le refl. établi, on renforce le RC en présentant l'E.A. 5 minutes après l'E.C. Au bout de certain temps, le R.C. disparaît + qu'au bout de 3 ou 4 minutes.

s/ Pavlov, il y a aussi une inhibition

③ Inhibition conditionnelle

Expt de Nicolaïeff:

si on associe à un E.C. un stimulus