

[AccueilRevenir à l'accueilCollectionBoite\\_039 | Freud. Sexualité. Folie. \(Cours de Vincennes\).CollectionBoite\\_039-5-chem | Connaissance de l'espèce. Item\[La connaissance de l'espèce. suite\]](#)

## [La connaissance de l'espèce. suite]

**Auteur : Foucault, Michel**

### Présentation de la fiche

Coteb039\_f0154

SourceBoite\_039-5-chem | Connaissance de l'espèce.

LangueFrançais

TypeFicheLecture

RelationNumérisation d'un manuscrit original consultable à la BnF, département des Manuscrits, cote NAF 28730

### Références éditoriales

Éditeuréquipe FFL (projet ANR *Fiches de lecture de Michel Foucault*) ; projet EMAN (Thalim, CNRS-ENS-Sorbonne nouvelle).

Droits

- Image : Avec l'autorisation des ayants droit de Michel Foucault. Tous droits réservés pour la réutilisation des images.
- Notice : équipe FFL ; projet EMAN (Thalim, CNRS-ENS-Sorbonne nouvelle). Licence Creative Commons Attribution - Partage à l'Identique 3.0 (CC BY-SA 3.0 FR).

Notice créée par [équipe FFL](#) Notice créée le 02/10/2019 Dernière modification le 23/04/2021

---

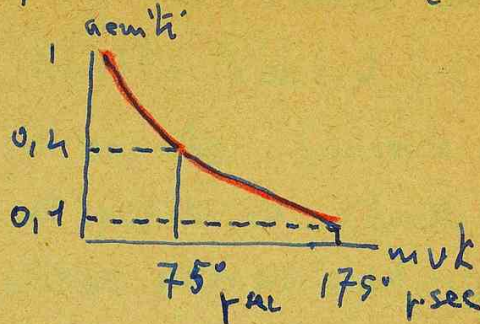
# Perception visuelle et mouvement

26

153

qd l'objet se déplace, l'acuité diminue (recherche de DuRoiq).

Dès qu'il y a l'information  
visuelle, les yeux suivent  
automatiquement l'objet



## 2 conditions différentes pour la perception du déplacement

- déplacement relatif de la cible / repère : le sens de vitesse perçue ( $1^\circ$  par sec). on peut percevoir instantanément du mouvement qu'il y a mouvement pour 5 minutes par sec. l'optimum est à 5 sec. avec repère (premier)

Il en va de même pour la perception des déplacements. On a soutenu (Exner) que les sensations de mouvement représentées / sens-hémisphère autonome d'origine périphérique. En fait il ne s'agit pas d'une sensation absolue. A la périphérie il y a une sensation supérieure pour les objets en mouvement, sur l'acuité de l'objet statique. Mais cette vision est de la même nature que celle de la force.

La vision périphérique a une fonction d'appel (importante pour les animaux)

BnF  
MSS

- déplacement sans repère / repère : si l'objet lumineux est vu de l'obscurité, et si ce n'est pas lumineux se déplacer, l'œil ne peut pas voir le mouvement : réflexion de l'obscurité est de l'obscurité. Il y a une sensation de mouvement, parce que l'œil y a une mise à jour de l'objet ; pas de déplacement sur



