

[Accueil](#)[Revenir à l'accueil](#)[CollectionBoite_038 | Rue d'Ulm, circa 1944-1950.CollectionBoite_038-23-chem | L'EEG \[Électro-encéphalogramme ?\] et la pathologie. Item](#)[La personnalité psychopathique et l'EEG \[Electroencéphalographie\]](#)

La personnalité psychopathique et l'EEG [Electroencéphalographie]

Auteur : Foucault, Michel

Présentation de la fiche

Coteb038_f0510

SourceBoite_038-23-chem | L'EEG [Électro-encéphalogramme ?] et la pathologie.

LangueFrançais

TypeFicheLecture

Personnes citées

- [Hill, Denis](#)
- [Watterson, D. J.](#)

RelationNumérisation d'un manuscrit original consultable à la BnF, département des Manuscrits, cote NAF 28730

Références éditoriales

Éditeuréquipe FFL (projet ANR *Fiches de lecture de Michel Foucault*) ; projet EMAN (Thalim, CNRS-ENS-Sorbonne nouvelle).

Droits

- Image : Avec l'autorisation des ayants droit de Michel Foucault. Tous droits réservés pour la réutilisation des images.
- Notice : équipe FFL ; projet EMAN (Thalim, CNRS-ENS-Sorbonne nouvelle). Licence Creative Commons Attribution - Partage à l'Identique 3.0 (CC BY-SA 3.0 FR).

Notice créée par [équipe FFL](#) Notice créée le 22/07/2020 Dernière modification le 23/04/2021

La personnalité psychopathique et l'EEG.

1/ Sur les anomalies, le % de l'âge d'anormalité chez les psychopathes varie de 48% à 75%. - L'anomalie la + fréquente, est le θ , en 510 μ s bilatérale et synchrones, avec \pm amplitude qui varie par α

2/ HEE trouvant que le rythme θ est sur H postérieur, bilatéral et synchrones, peut que son origine est de structures médianes profondes. Il a trouvé que \pm genre de psychopathes, avec \pm agression et attaques d'amblyopie au sein des foyers unilatéraux de 3-5 μ s, d'amplitude modérée, et à une lenteur.

3/ Il est difficile de distinguer ces phénomènes de ceux de l'épilepsie. on admet en μ s que

- les "paroxysmal outbursts" ne sont pas fréquents chez les psychopathes (2-3%), mais μ s chez les épileptiques (25%).

- chez les psychopathes la fréquence est relativement stable, avec \pm distribution n° de p le groupe; chez les épileptiques il est instable et il y a 2 maximums de l'étude.

Un psychopathe qui montre des paroxysmal outbursts et son EEG doit être considéré μ

BnF
MSS

± épileptique latent.

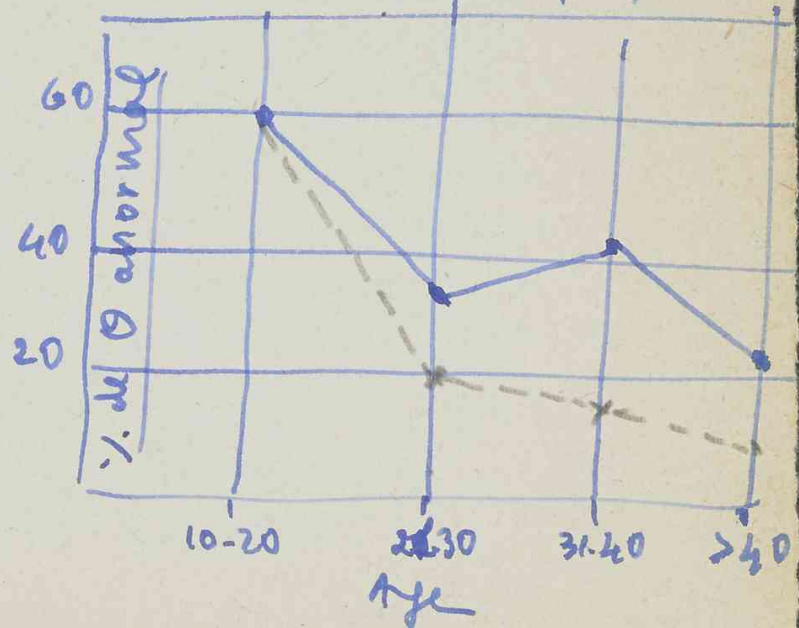
4/ Knott et Gottlieb : qd chez ± individus coïncident ± "histone positive" et ± brumation de ± maladie, les chances de dysrythmie sont accentuées.

5/ Il semble que la dysrythmie ne soit pas due avec lui-même à des peurs innées ou à des peurs acquies. Mieux ils dépendent à ± trouble et les processus de maturation qui dépendent eux-mêmes de peurs innées et acquies.

Hill et Watterson ont montré que des résultats obtenus sur des jeunes ψ pathes venant normaux chez des enfants. que des rythmes θ caractéristiques de ψ pathes adultes, se trouvent chez des enfants qui ne deviennent pas ψ pathes.

Le θ diminue avec l'âge

—•— 180 Psycho
pathes
..... 257 normaux



Hill (in EEG
N° 346-348)