

[AccueilRevenir à l'accueilCollectionBoite_038 | Rue d'Ulm, circa 1944-1950.CollectionBoite_038-26-chem | Cybernétique. Item\[A statistical description of operant conditioning, Frick et Miller - suite\]](#)

[A statistical description of operant conditioning, Frick et Miller - suite]

Auteur : Foucault, Michel

Présentation de la fiche

Coteb038_f0542

SourceBoite_038-26-chem | Cybernétique.

LangueFrançais

TypeFicheLecture

RelationNumérisation d'un manuscrit original consultable à la BnF, département des Manuscrits, cote NAF 28730

Références éditoriales

Éditeuréquipe FFL (projet ANR *Fiches de lecture de Michel Foucault*) ; projet EMAN (Thalim, CNRS-ENS-Sorbonne nouvelle).

Droits

- Image : Avec l'autorisation des ayants droit de Michel Foucault. Tous droits réservés pour la réutilisation des images.
- Notice : équipe FFL ; projet EMAN (Thalim, CNRS-ENS-Sorbonne nouvelle). Licence Creative Commons Attribution - Partage à l'Identique 3.0 (CC BY-SA 3.0 FR).

Notice créée par [équipe FFL](#) Notice créée le 22/07/2020 Dernière modification le 23/04/2021

Lorsque le rat est en état de frustration alimentaire, il y a 1 g plus de "reaching" (ou "reaching" ?)

- il y a diminution de "bar-pressing" 542

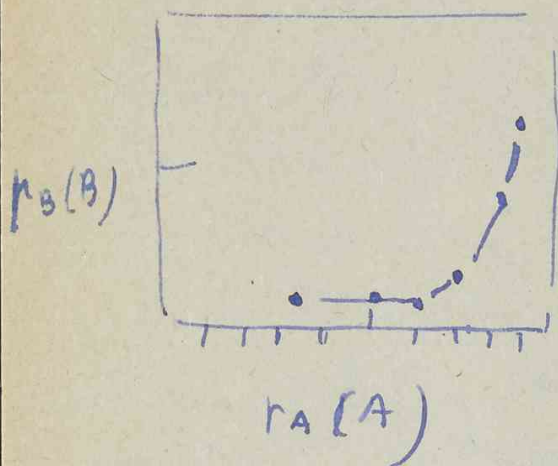
- accroissement de l'activité de l'animal qui accroît le nombre de presses A-B et B-A

cf la fréquence de A-A est inférieure à celle de B-B

1 g plus de presses 1 + g de nombre de presses affectent les

$r_B(B)$ plus que $r_A(A)$, et le gain de

reaching (ou "reaching" ?) se traduit par 1 g plus de presses 1 + g

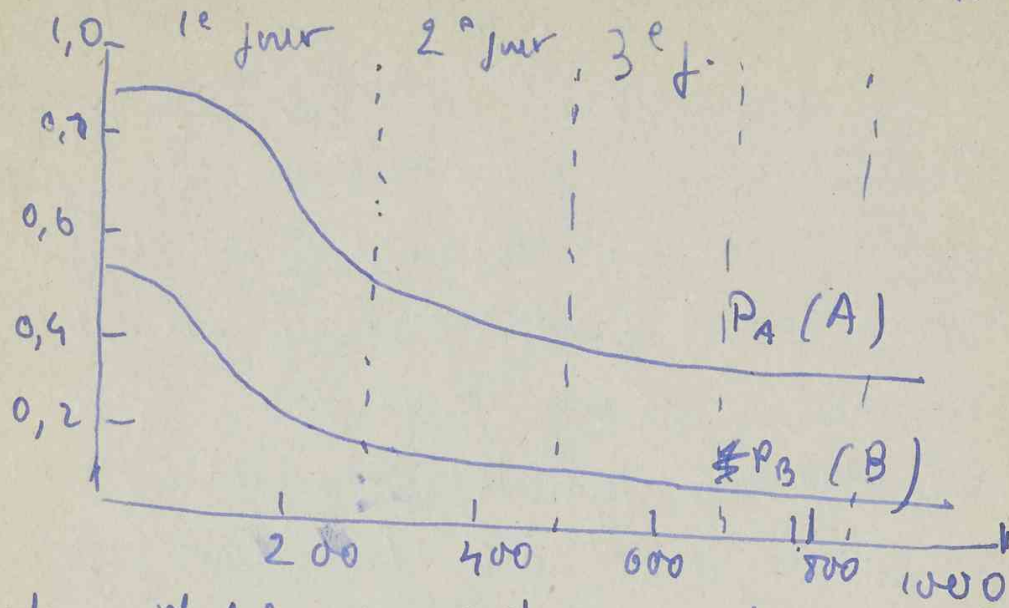


C condition : un renforcement par la nourriture par pressing.

Chaque record d'ensemble est divisé en échantillons successifs de 25 réponses ; $r_A(A)$ et $r_B(B)$ sont calculés pour chaque échantillon.

La modification du comportement apparaît sur le 1^{er} jour ; le 4^{es} jours suivants, le gain de reaching (ou "reaching" ?) pattern est visible.

À t val, on obtient en résultats suivants :



Le chang^{ment} de la compr^{éhension} apparaît d^u à l'accroiss^{ement} de la pré^{férence} relative de A B et de B A, et d^u à l'augment^{ation} de celle de A A et de B B. Ceci peut être interprété à la forme de la demande, sans demande aucune awareness de la part de l'animal.

Si $r_A(A)$ est le + grand que $r_B(B)$, la condition, un^{iquement}, i.e. le chang^{ement} de $p(A/B)$ et $F(B/A)$ ~~est~~ modifié le chang^{ement} le + grand de $r_B(B)$ que ~~est~~ ~~$r_A(A)$~~ $r_A(A)$

À côté de la direction on peut poser celle de l'él^{ément}arité, du ~~de~~ chang^{ement}. Or il s'agit de probabilité à 2 dimensions, c'est la question de la b^{onne}.