

[AccueilRevenir à l'accueilCollectionBoite_044_B | Neurophysiologie Lagache & EEG. \[B\]CollectionBoite_044_B-9-chem | Pichot. Les tests et la psychopathologie. Item\(Pichot\) Les tests et l'insulinothérapie](#)

(Pichot) Les tests et l'insulinothérapie

Auteur : Foucault, Michel

Présentation de la fiche

Coteb044_B_f0172

SourceBoite_044_B-9-chem | Pichot. Les tests et la psychopathologie.

LangueFrançais

TypeFicheLecture

RelationNumérisation d'un manuscrit original consultable à la BnF, département des Manuscrits, cote NAF 28730

Références éditoriales

Éditeuréquipe FFL (projet ANR *Fiches de lecture de Michel Foucault*) ; projet EMAN (Thalim, CNRS-ENS-Sorbonne nouvelle).

Droits

- Image : Avec l'autorisation des ayants droit de Michel Foucault. Tous droits réservés pour la réutilisation des images.
- Notice : équipe FFL ; projet EMAN (Thalim, CNRS-ENS-Sorbonne nouvelle). Licence Creative Commons Attribution - Partage à l'Identique 3.0 (CC BY-SA 3.0 FR).

Notice créée par [équipe FFL](#) Notice créée le 25/08/2020 Dernière modification le 23/04/2021

A. Problèmes de diagnostic

Quels schizo peuvent être améliorés?

- au W.B. : s/ Carp : qd $QI < 90$, il n'y a aucune chance d'amélioration.

- aux tests de pens. conc : s/ Bolz, après étude sur le Kavanin, Scheerer, et B.R.L (cf essai d'objet), pas + mais résultats aux tests sont signes de mauvais résultat.

- au R @ s/ Piotrowski ; il y a chance d'amélioration s'il y a :

- | | |
|---|--|
| <ul style="list-style-type: none"> - test de C - au moins 3 C + - test de Dd - + de K + | <ul style="list-style-type: none"> - pas test de K - - F + % + - C + - R I Sibate' |
|---|--|

ii.e. peu de lignes organiques.

(B) s/ Alperg : la monostie est le meilleur qd il y a + bonne productivité, assez de K et un R.I. Sibate'



(y) Lipton (1951) a fondé en résultats

<p>ou R et du W.B</p> <ul style="list-style-type: none"> + 1 = > 25 R + 2 = > 2,5 C + 2 = 	<ul style="list-style-type: none"> + 1 = > 1 K + 1 = > 3 C + - 1 = QI.WB < 90 - 1 = Rejet ou R
--	---

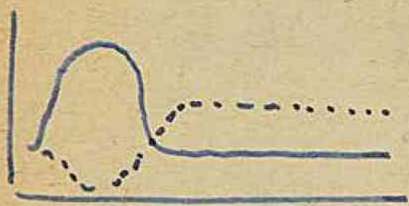
Il a obtenu, sur 15 sujets, 8/ que leur coefficient α est inf ou non ≥ 3

	> 3	< 3
Bons résultats	8	1
Mauvais	2	4

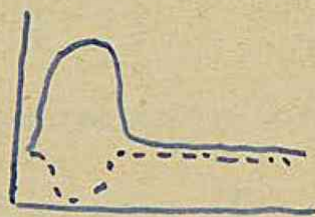
x
x n

Solomon (1952) a mis en corrélation la peur monostimulée de tests biog et de tests ψ .

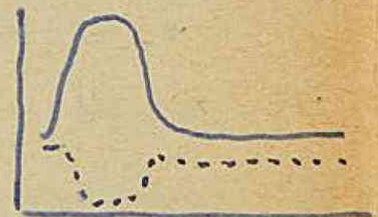
1 tests biogogiques: on injecte 5/100 μ m³ d'hyperlendeur (épinephrine); puis 7 autres fois on injecte 2 μ s. de l'acétylcholine.
Les modifications de la tension se font 5/3 types



Type I.



Type II



Type III

2 Tests ψ p q : (a) W-B } cubes de Kohs
similitudes

(b) classement d'objets (technique Rapport: classement actif, puis passif; corrélation pr chacun de ces classements / le niveau de verbalisation, et l'adjonction d'un de cette verbalisation; de + note pr le classement actif)