

[AccueilRevenir à l'accueilCollectionBoite_044_B | Neurophysiologie Lagache & EEG. \[B\]CollectionBoite_044_B-22-chem | Tournay. Item\[Les centres récepteurs du cortex \(suite\)\]](#)

[Les centres récepteurs du cortex (suite)]

Auteur : Foucault, Michel

Présentation de la fiche

Coteb044_B_f0443

SourceBoite_044_B-22-chem | Tournay.

LangueFrançais

TypeFicheLecture

RelationNumérisation d'un manuscrit original consultable à la BnF, département des Manuscrits, cote NAF 28730

Références éditoriales

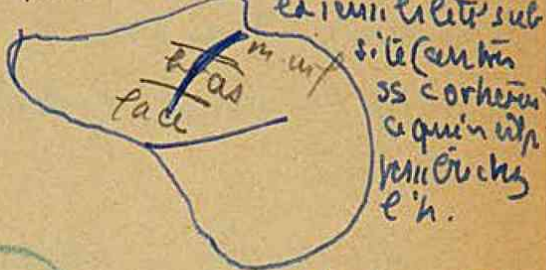
Éditeuréquipe FFL (projet ANR *Fiches de lecture de Michel Foucault*) ; projet EMAN (Thalim, CNRS-ENS-Sorbonne nouvelle).

Droits

- Image : Avec l'autorisation des ayants droit de Michel Foucault. Tous droits réservés pour la réutilisation des images.
- Notice : équipe FFL ; projet EMAN (Thalim, CNRS-ENS-Sorbonne nouvelle).
Licence Creative Commons Attribution - Partage à l'Identique 3.0 (CC BY-SA 3.0 FR).

Notice créée par [équipe FFL](#) Notice créée le 25/08/2020 Dernière modification le 23/04/2021

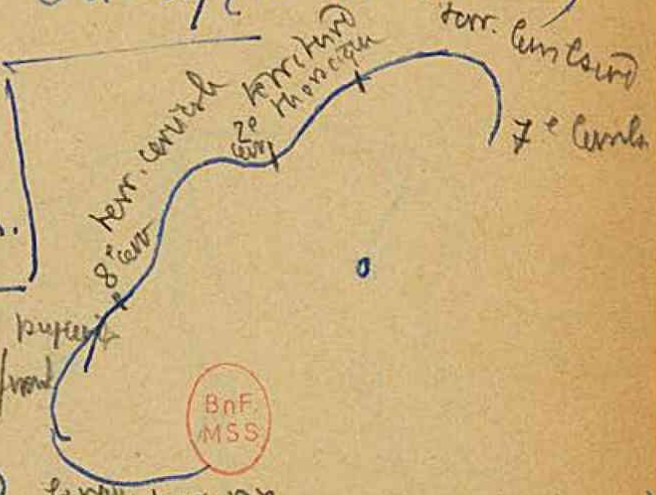
② Avec des ablations d'hémisphère, seul perçu en 443 question de suppléance, car la sensibilité ne disparaît ni en arrière ni d'un côté; même si on a soin d'enlever les nerfs 5 et 7 qui ont l'apparence de l'arc 6 si on fait des ablations complètes et côté, les troubles sensitifs disparaissent. Si on fait une ablation de l'autre côté, on a une sensibilité subsite (en fait ss corréction ce qui n'est pas le cas de l'h.).



Il est certain que c'est l'arc rolandique qui est le siège de la mo / + gm.

④ Woolsey, Marshall et Bard ont repris le travail avec le corticogramme. On a déplacé les électrodes sur l'écorce, ils ont pu mesurer les résultats sur le corps. Ils ont obtenu un carte cortico-corporelle du corps, un autre la sensibilité de la racine du nerf (un dermatome).

⑤ Dancer de Baranoff a observé un trouble sensitif chez le singe après strychnine. lésion du cortex

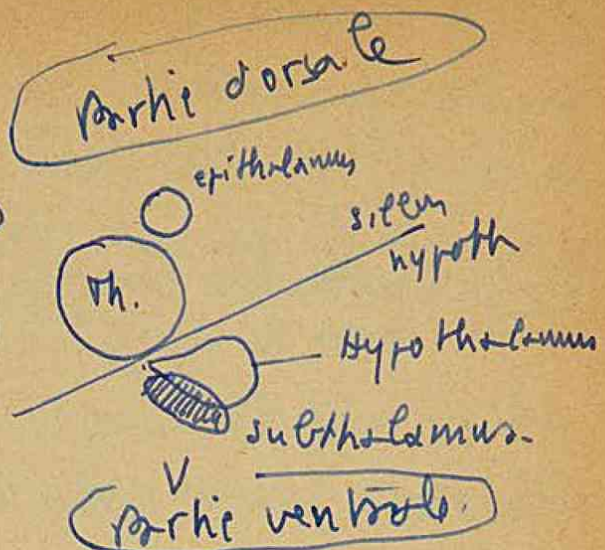


Des et d'avant Woolsey permetant d'établir une carte somatotopique, celle de Woolsey / carte dermatomique (région sacrée, r. cervicale, r. thoracique, r. cervicale, r. de la face.)

3 / De sensibilité en dehors de l'écorce

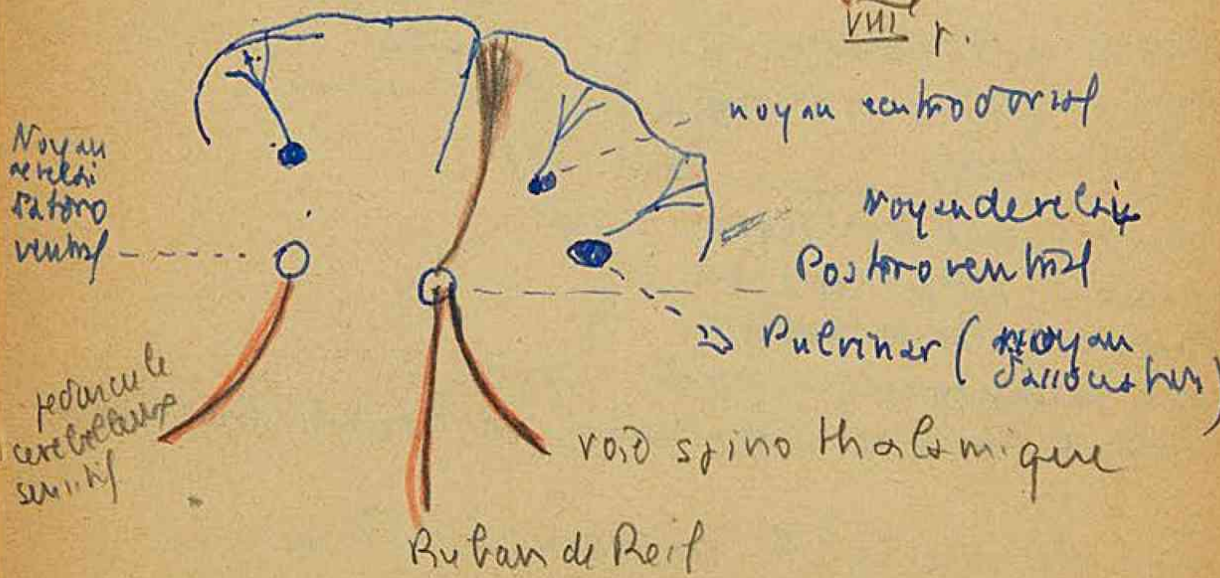
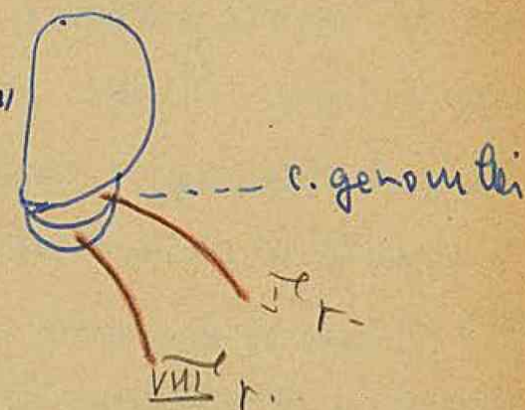
Le cerveau ligu. Gooden montre en 1970 que ~~les troubles~~ les troubles sensitifs sont détruits par la destruction de certains aires corticales (par régression: elles y ont leur origine)

Le diencéphale -
 chez les mammifères primaires
 le thalamus est très réduit
 au profit de l'~~epi~~thalamus
 (il n'y a que du minuscule
 d'achse) - Puis avec le
 développement cortical, le thalamus
 nous croît.



Cette région a été étudiée par l'Angl. Regnier-Blanchet
 Le diencéphale comporte

- { partie dorsale { epithalamus
 hypothalamus
- { partie ventrale { hypothalamus
 subthalamus



sty par en relation avec l'ensemble des globes
 du cerveau, mais non de la localisation