

Les régulations

Auteur : Foucault, Michel

Présentation de la fiche

Coteb044_B_f0455

SourceBoite_044_B-22-chem | Tournay.

LangueFrançais

TypeFicheLecture

RelationNumérisation d'un manuscrit original consultable à la BnF, département des Manuscrits, cote NAF 28730

Références éditoriales

Éditeuréquipe FFL (projet ANR *Fiches de lecture de Michel Foucault*) ; projet EMAN (Thalim, CNRS-ENS-Sorbonne nouvelle).

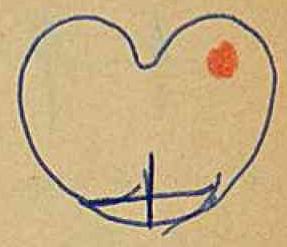
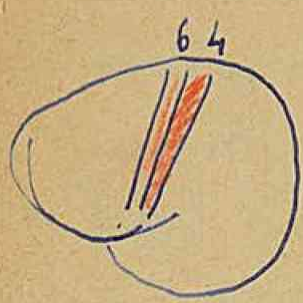
Droits

- Image : Avec l'autorisation des ayants droit de Michel Foucault. Tous droits réservés pour la réutilisation des images.
- Notice : équipe FFL ; projet EMAN (Thalim, CNRS-ENS-Sorbonne nouvelle). Licence Creative Commons Attribution - Partage à l'Identique 3.0 (CC BY-SA 3.0 FR).

Notice créée par [équipe FFL](#) Notice créée le 25/08/2020 Dernière modification le 23/04/2021

Des régulations.

Vues directes mo tris

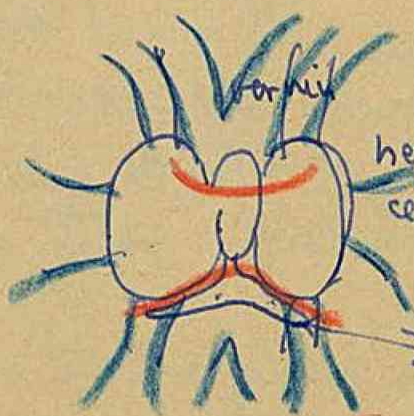
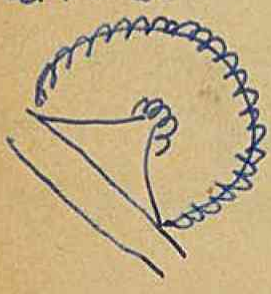


Vues avec escalas

Vues sensitives ont toutes pour moi les couches optiques. De la couche optique le vis se prolonge vers le area 3, 2, 1, de Brodman.

Les vis vis. et dev. estiment 1 vis de l'ave.

En derivation sur le g.d. systeme, 104 et le cerveau.



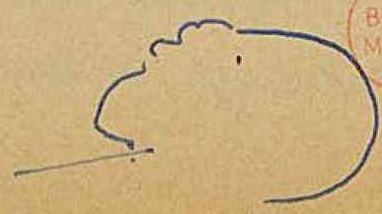
corail

hemispheres cerebelleux.

formation flocculo-nodulaire.

BnF MSS

lingula



l'écorce du ver et le fait que la paroi est uniforme: constance
 du cell. de Purkinje. De plus, a été de trouver
 de la phylogénèse la signification et l'origine
 des différences portées du ver.



Les 1^{ers} et 2^{es} expérimentateurs
 (Pucciani, A. Thomas) ont
 cherché ce que donnaient les lésions faites de
 la démolition postérieure. En sectionnant le ver et le
 ce n'obtenait rien: on peut accéder aux lésions.

on a fait une analyse physiologique:

les lésions portant sur le vermin influencent le mouvement
 et la locomotion ———— la locomotion ———— les
 autres homologues =

l'écoulement de sang, modification du tonus. Il est
 difficile de relier l'effet à l'origine (signification
 globale de ce trouble: Pucciani a dit: ataxie
ataxie ataxie - il y a 1 trouble = 1 trouble
 de la mesure du mouvement, a diadochocinésie (B. A. C. L. H.),
 trouble de la synergie (g de asynergie: on tombe
 en arrière qd on incline; petite asynergie portées
 sur le mouvement).

Les troubles du tonus ont été étudiés par Holmes
 et par A. Thomas, avec les lésions au
 cerveau: ~~l'aspect~~ et ce que ces troubles ont accompa-
 gnés de mutation.