

[Accueil](#)[Revenir à l'accueil](#)[Collection](#)[Iconothèque](#)[Collection Série B - 1612. Pierre Eskrich, *Mythologie* \(Lyon\)](#)[Item](#)[Mythologie, Lyon, 1612 - 20 : Fauna et Proserpine](#)

Mythologie, Lyon, 1612 - 20 : Fauna et Proserpine

Auteur(s) : Eskrich, Pierre (graveur)

Collection Série C - 1615. Filippo Feroverde, *Nove Imagini degli dei* (Padoue)

Ce document a pour alternative :

[Nove Imagini, Padoue, 1615 - 065 : Fauna et Proserpine](#)

Collection Série B - 1581. Pierre Eskrich, *Images des dieux* (Lyon)

[Images, Lyon, 1581 - 34 : Fauna et Proserpine](#) a pour reproduction ce document

Collection Série A - 1571. Giuseppe Porta et Bolognino Zaltieri, *Imagini degli dei* (Venise)

[Imagini, Venise, 1571 - 34 : Fauna et Proserpine](#) a pour adaptation ce document

Informations sur la notice

Auteurs de la notice

- Équipe Mythologia
- Leroux, Jeanne (indexation - 03/2021)

Mentions légales

- Fiche : Projet Mythologia (CRIMEL, URCA ; IUF) ; projet EMAN, Thalmim (CNRS-ENS-Sorbonne Nouvelle). Licence Creative Commons Attribution - Partage à l'Identique 3.0 (CC BY-SA 3.0 FR)
- Images : Münchener DigitalisierungsZentrum (MDZ).

Présentation du document

PublicationLyon, Paul Frelon, 1612

ExemplaireMünchener DigitalisierungsZentrum (MDZ): exemplaire d'Augsburg, Staats- und Stadtbibliothek -- 4 Alt 76

Formatin-4

Paginationp. 236 pour [246]

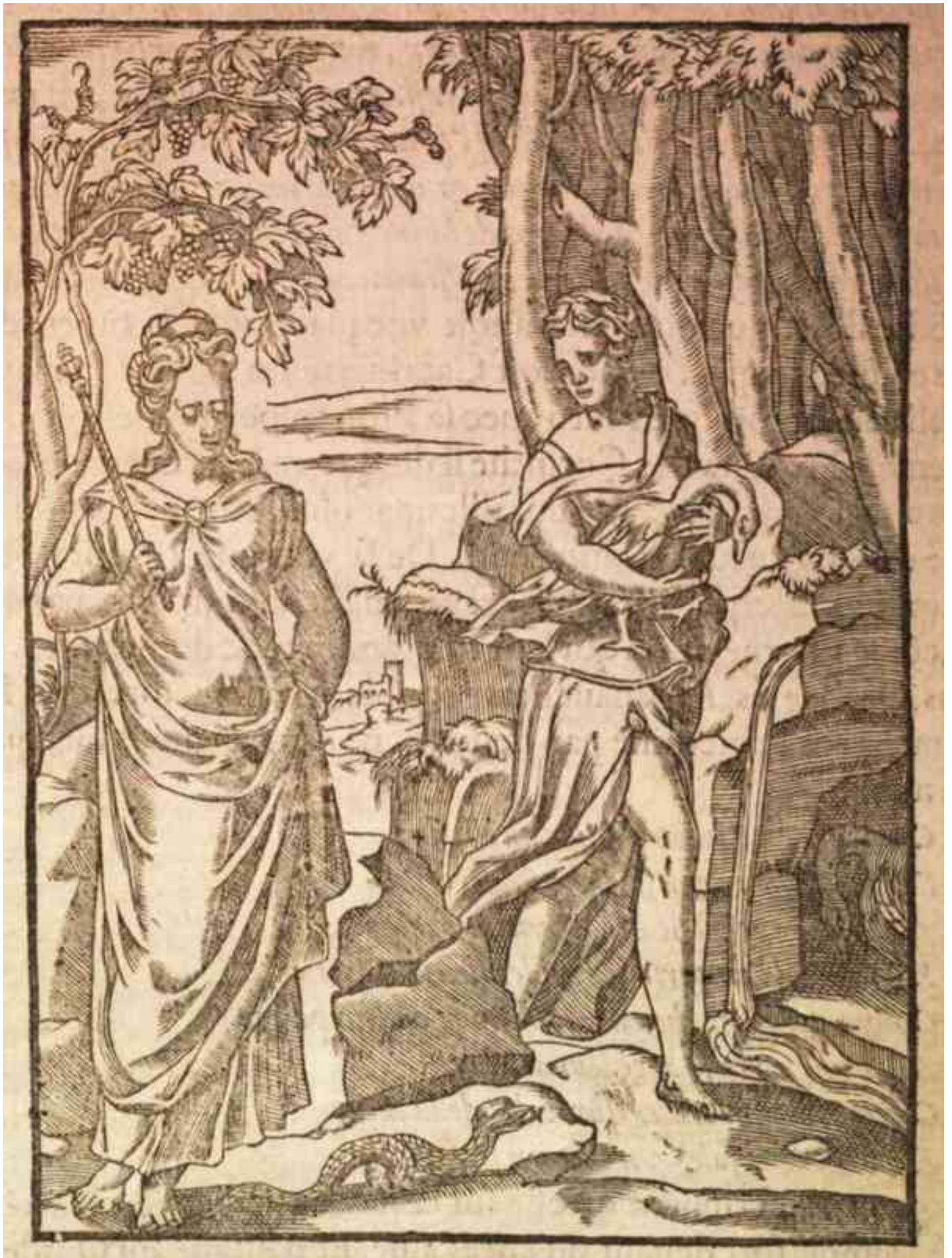
Exposition virtuelle[La "Mythologie" et ses gravures](#)

Les gravures et leur circulation

Emplacement[III, 16 : De Proserpine](#)

Notice créée par [Jeanne Leroux](#) Notice créée le 31/05/2021 Dernière modification le 25/11/2024







Là verdoie toujours un Printemps iour & nuit.
 En ce bois doux-flairant, qui toujours renouvelle,
 S'esbattoit une fois Proserpine la belle,
 Mignonne ore cueillant de ses doigts tant polis
 Des fleurs, or du Narcisse, & ores du blanc Lis.
 Et comme par grand'ving qui tient de son enfance,
 Cirer, sein & cosius emplir elle s'auance
 De bouquets desrant ses compagnes passer
 En vists diligente, & de fleurs amasser.
 Le Roi d'enfer la void, s'aime & ravit ensemble,
 Tant il est transporté d'Amour qui coeurs assemble.
 La Pierre de ce rapt grandement s'effrita,
 Et tendrement sa mere & compagnes cria: