

# Lettre de Pierre Abraham à Jean Paulhan, 1930-10-01

**Auteur : Abraham, Pierre (1892-1974)**

## Transcription

En passant la souris sur une vignette, le titre de l'image apparaît.

2 Fichier(s)

## Citer cette page

Lettre de Pierre Abraham à Jean Paulhan, 1930-10-01, 1930-10-01.  
Société des Lecteurs de Jean Paulhan, IMEC, Université Paris-Sorbonne, LABEX  
OBVIL ; projet EMAN (Thalim, ENS-CNRS-Sorbonne nouvelle).  
Consulté le 26/12/2024 sur la plate-forme EMAN :  
<https://eman-archives.org/Paulhan/items/show/12908>

## Information sur la lettre

Date 1930-10-01  
Destinataire Paulhan, Jean (1884-1968)  
Langue Français

## Informations sur l'édition numérique

Mentions légales

- Fiche : Société des Lecteurs de Jean Paulhan ; projet EMAN (Thalim, CNRS-ENS-Sorbonne nouvelle). Licence Creative Commons Attribution - Partage à l'Identique 3.0 (CC BY-SA 3.0 FR)
- Lettre : Ayants-droit de Jean Paulhan

Éditeur Société des Lecteurs de Jean Paulhan, IMEC, Université Paris-Sorbonne, LABEX OBVIL ; projet EMAN (Thalim, ENS-CNRS-Sorbonne nouvelle)  
Notice créée par [Équipe HyperPaulhan](#) Notice créée le 09/04/2021 Dernière modification le 24/12/2024

LIBRERIA CENTRAL

1er oct. 30

BILHETE

LIBRERIA CENTRAL

Si vous êtes venus en Espagne, avez-vous  
 pu aller jusqu'au Portugal? Si au  
 Portugal, jusqu'à Lisbonne? Si à  
 Lisbonne, jusqu'à Belem? Si à  
 Belem, jusqu'à S. Jeronimos? Sinon  
 mettez en le nom en issue dans  
 quelque coin, avec ceux de Tomar,  
 de Batalha et de Coimbra, pour les  
 retrouver le jour où les circonstances  
 seront favorables. Bien amicalement  
 à vous

G. & F.

Pierre Abraham

SECCAO

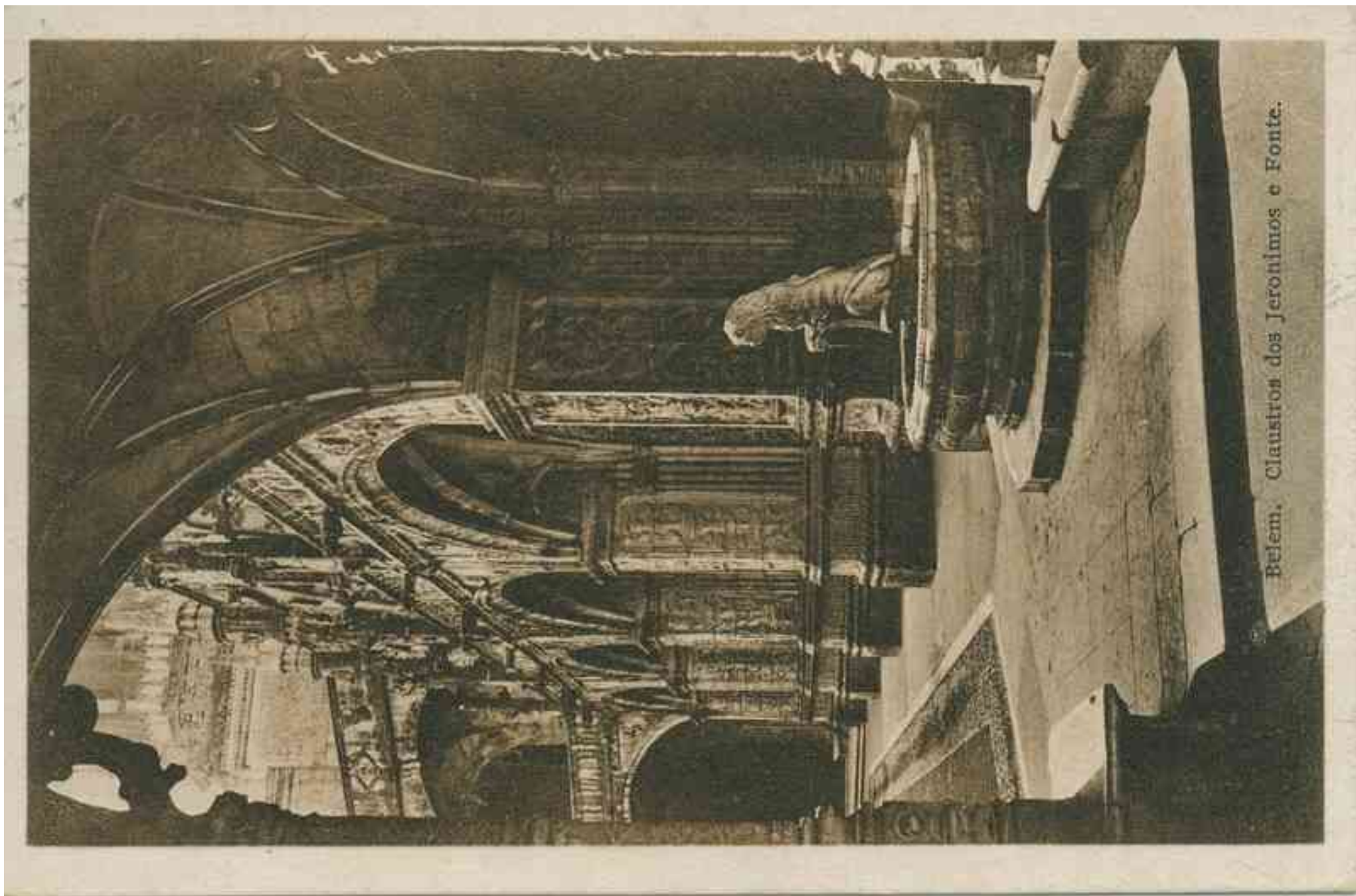


Monsieur Jean Paulhan  
 Nouvelle Rue Française  
 5 rue Sébastien Bottin

Paris (6<sup>e</sup>)

França





Belem, Claustro dos Jeronimos e Fonte.