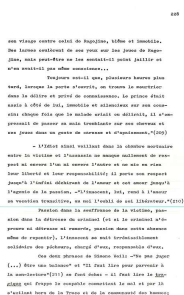


## Stèle VI

Auteur : Sylvie Germain



## Informations sur cette page

Date 1981

Genre Thèse de doctorat

Langue Français

Source Numérisation à partir de l'exemplaire conservée à la Bibliothèque universitaire de Nanterre

Format (largeur x format) 21 x 29,7 cm

Couverture Université de Paris X-Nanterre

Contributeur(s) Bello, Anne-Claire (édition numérique & transcription)

Éditeur Anne-Claire Bello (LT2D, Université de Cergy-Pontoise) ; EMAN, Thalim (CNRS-ENS-Sorbonne nouvelle)

Mentions légales

- Fiche : Anne-Claire Bello (LT2D, Université de Cergy-Pontoise) ; EMAN, Thalim (CNRS-ENS-Sorbonne nouvelle), EMAN (Thalim, CNRS-ENS-Sorbonne nouvelle). Licence Creative Commons Attribution - Partage à l'Identique 3.0 (CC BY-SA 3.0 FR)
- Thèse : Sylvie Germain

## Informations sur le fichier

Nom original : TheseSGermain7\_Page\_29.jpg

Lien vers le [fichier](#)

Extension : image/jpeg

Poids : 0.59 Mo

Dimensions : 2473 x 3497 px

## Comment citer cette page

Thèse de Sylvie Germain, Stèle VI, 1981.

Version numérique éditée sous la responsabilité d'Anne-Claire Bello (LT2D, Université de Cergy-Pontoise) ; EMAN, Thalim (CNRS-ENS-Sorbonne nouvelle).

Consulté le 04/04/2025 sur la plate-forme EMAN :

<https://eman-archives.org/ArchivesGermain/files/show/694>

Fichier créé par [Anne-Claire Bello](#) Fichier créé le 30/01/2023 Dernière modification le 30/01/2023