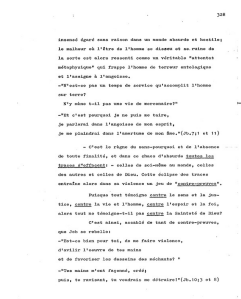


## Stèle VII

Auteur : Sylvie Germain



## Informations sur cette page

Date1981

GenreThèse de doctorat

LangueFrançais

SourceNumérisation à partir de l'exemplaire conservée à la Bibliothèque universitaire de Nanterre

Format (largeur x format)21×29,7 cm

CouvertureUniversité de Paris X-Nanterre

Contributeur(s)Bello, Anne-Claire (édition numérique & transcription)

ÉditeurAnne-Claire Bello (LT2D, Université de Cergy-Pontoise) ; EMAN, Thalim (CNRS-ENS-Sorbonne nouvelle)

Mentions légales

- Fiche : Anne-Claire Bello (LT2D, Université de Cergy-Pontoise) ; EMAN, Thalim (CNRS-ENS-Sorbonne nouvelle), EMAN (Thalim, CNRS-ENS-Sorbonne nouvelle). Licence Creative Commons Attribution - Partage à l'Identique 3.0 (CC BY-SA 3.0 FR)
- Thèse : Sylvie Germain

## Informations sur le fichier

Nom original : TheseSGermain9\_Page\_28.jpg

Lien vers le [fichier](#)

Extension : image/jpeg

Poids : 0.7 Mo

Dimensions : 2480 x 3509 px

## Comment citer cette page

Thèse de Sylvie Germain, Stèle VII, 1981.

Version numérique éditée sous la responsabilité d'Anne-Claire Bello (LT2D,

Université de Cergy-Pontoise) ; EMAN, Thalim (CNRS-ENS-Sorbonne nouvelle).

Consulté le 17/01/2026 sur la plate-forme EMAN :

<https://eman-archives.org/ArchivesGermain/files/show/812>

Copier

Fichier créé par [Anne-Claire Bello](#) Fichier créé le 30/01/2023 Dernière modification le 30/01/2023