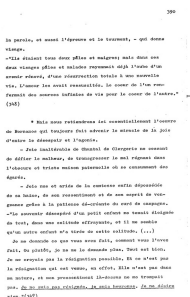


Stèle VIII

Auteur : Sylvie Germain



Informations sur cette page

Date 1981

Genre Thèse de doctorat

Langue Français

Source Numérisation à partir de l'exemplaire conservée à la Bibliothèque universitaire de Nanterre

Format (largeur x format) 21 x 29,7 cm

Couverture Université de Paris X-Nanterre

Contributeur(s) Bello, Anne-Claire (édition numérique & transcription)

Éditeur Anne-Claire Bello (LT2D, Université de Cergy-Pontoise) ; EMAN, Thalim (CNRS-ENS-Sorbonne nouvelle)

Mentions légales

- Fiche : Anne-Claire Bello (LT2D, Université de Cergy-Pontoise) ; EMAN, Thalim (CNRS-ENS-Sorbonne nouvelle), EMAN (Thalim, CNRS-ENS-Sorbonne nouvelle). Licence Creative Commons Attribution - Partage à l'Identique 3.0 (CC BY-SA 3.0 FR)
- Thèse : Sylvie Germain

Informations sur le fichier

Nom original : TheseSGermain10_Page_40.jpg

Lien vers le [fichier](#)

Extension : image/jpeg

Poids : 0.77 Mo

Dimensions : 2480 x 3509 px

Comment citer cette page

Thèse de Sylvie Germain, Stèle VIII, 1981.

Version numérique éditée sous la responsabilité d'Anne-Claire Bello (LT2D, Université de Cergy-Pontoise) ; EMAN, Thalim (CNRS-ENS-Sorbonne nouvelle).

Consulté le 04/04/2025 sur la plate-forme EMAN :

<https://eman-archives.org/ArchivesGermain/files/show/856>

Fichier créé par [Anne-Claire Bello](#) Fichier créé le 30/01/2023 Dernière modification le 30/01/2023