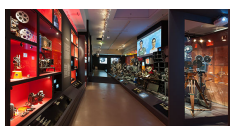


[Accueil](#)[Revenir à l'accueil](#)[Collection](#)[Expositions temporaires à accrochage unique](#)[Item](#)[De Méliès à la 3D: la machine cinéma](#)[Fichier](#)[\[Vue des vitrines d'appareils de l'exposition De Méliès à la 3D: la machine cinéma - Photographie Stéphane Dabrowski\]](#)

[Vue des vitrines d'appareils de l'exposition De Méliès à la 3D: la machine cinéma - Photographie Stéphane Dabrowski]

Auteurs : Dabrowski, Stéphane



Informations sur cette page

Date 2016-10

Genre Photographie d'exposition

Source [Archives Stéphane Dabrowski - La Cinémathèque française](#)

Contributeur(s) Ardhuin, Manon (Université Paris Cité)

Mots-clés

- [Appareil](#)
- [Cartel introductif](#)
- [Dispositif audiovisuel](#)
- [Ecran](#)
- [Vitrine murale](#)

Description Dans cette vue d'exposition, sur la gauche, une vitrine murale composée de blocs peints en rouge vifs contiennent différents appareils de tournage. Un cartel introductif sépare certaines de ces vitrines.

Sur la droite, sur toute la longueur de la salle, sont exposés d'autres appareils de tournage avec au dessus d'eux, un écran suspendu.

Au fond de la salle sont projetés l'un à côté de l'autre deux extraits vidéos.

Informations sur le fichier

Nom original : Machine ciné_DSC0569_Photoographie Stéphane Dabrowski - La Cinémathèque française.jpg

Lien vers le [fichier](#)

Extension : image/jpeg

Poids : 0.09 Mo

Dimensions : 550 x 299 px

Comment citer cette page

[Vue des vitrines d'appareils de l'exposition De Méliès à la 3D: la machine cinéma - Photographie Stéphane Dabrowski] 2016-10.

Créateur de la fiche :Ardhuin, Manon (Université Paris Cité)

Éditeur du projet :

Consulté le 13/01/2026 sur la plate-forme EMAN :

<https://eman-archives.org/CinEx/files/show/131>

Fichier créé par [Stéphanie-Emmanuelle Louis](#)Fichier créé le 12/04/2023 Dernière modification le 09/07/2024