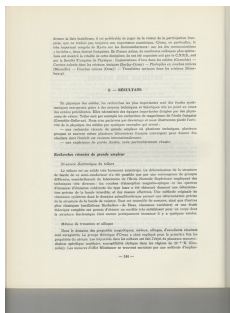


Rapport CNRS 1967

Auteur(s) : CNRS



Informations sur cette page

Date(s)1967

LangueFrançais

SourceCNRS

ÉditeurValérie Burgos, Comité pour l'histoire du CNRS & Projet EMAN (UMR Thalim, CNRS-Sorbonne Nouvelle-ENS)

Mentions légalesFiche : Comité pour l'histoire du CNRS ; projet EMAN Thalim (CNRS-ENS-Sorbonne nouvelle). Licence Creative Commons Attribution - Partage à l'Identique 3.0 (CC BY-SA 3.0 FR).

Informations sur le fichier

Nom original : 139.jpg

Lien vers le [fichier](#)

Extension : image/jpeg

Poids : 1.15 Mo

Dimensions : 2544 x 3504 px

Comment citer cette page

CNRS, Rapport CNRS 1967, 1967.

Site Comité pour l'histoire du CNRS & Projet EMAN (UMR Thalim, CNRS-Sorbonne Nouvelle-ENS).

Consulté le 19/09/2025 sur la plate-forme EMAN :

<https://eman-archives.org/ComiteHistoireCNRS/files/show/5250>

Fichier créé par [Valérie Burgos](#)Fichier créé le 06/02/2023 Dernière modification le 17/11/2023