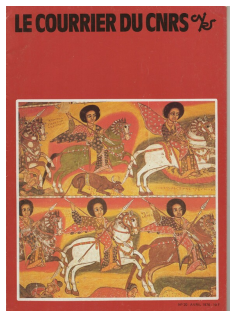


## Le courrier du CNRS 20

Auteur(s) : CNRS



### Informations sur cette page

Date(s)1976-04

LangueFrançais

ÉditeurValérie Burgos, Comité pour l'histoire du CNRS & Projet EMAN (UMR Thalim, CNRS-Sorbonne Nouvelle-ENS)

Mentions légalesFiche : Comité pour l'histoire du CNRS ; projet EMAN Thalim (CNRS-ENS-Sorbonne nouvelle). Licence Creative Commons Attribution - Partage à l'Identique 3.0 (CC BY-SA 3.0 FR).

### Informations sur le fichier

Nom original : 001.jpg

Lien vers le [fichier](#)

Extension : image/jpeg

Poids : 2.23 Mo

Dimensions : 2544 x 3504 px

### Comment citer cette page

CNRS, Le courrier du CNRS 20, 1976-04.

Site Comité pour l'histoire du CNRS & Projet EMAN (UMR Thalim, CNRS-Sorbonne Nouvelle-ENS).

Consulté le 24/02/2026 sur la plate-forme EMAN :

<https://eman-archives.org/ComiteHistoireCNRS/files/show/8474>

Copier

Fichier créé par [Valérie Burgos](#)Fichier créé le 21/03/2023 Dernière modification le 17/11/2023