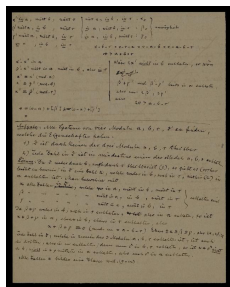


[Accueil](#)[Revenir à l'accueil](#)[Collection](#)[Cod. Ms. Dedekind X 11-1](#)[Item](#)[Calculs sur les modules finis et divisibilité.](#)[Fichier](#)[[Sans titre](#)]



ÉditeurEmmylou Haffner (Institut des textes et manuscrits modernes, CNRS-ENS) ; Niedersächsische Staats- und Universitätsbibliothek, Göttingen ; projet EMAN (Thalim, CNRS-ENS-Sorbonne nouvelle).

Mentions légalesFiche : Emmylou Haffner (Institut des textes et manuscrits modernes, CNRS-ENS) ; Niedersächsische Staats- und Universitätsbibliothek, Göttingen ; projet EMAN (Thalim, CNRS-ENS-Sorbonne nouvelle). Licence Creative Commons Attribution - Partage à l'Identique 3.0 (CC BY-SA 3.0 FR).

## Informations sur le fichier

Nom original : Cod\_Ms\_R\_Dedekind\_X\_11\_1 (glissé(e)s) 1\_000011.jpg

Lien vers le [fichier](#)

Extension : image/jpeg

Poids : 0.17 Mo

Dimensions : 1038 x 1296 px

Fichier créé par [Emmylou Haffner](#)Fichier créé le 26/10/2018 Dernière modification le 17/09/2020