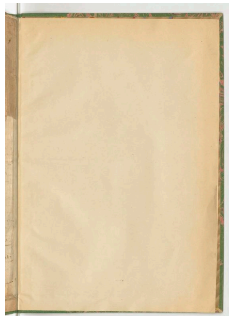


[Accueil](#)[Revenir à l'accueil](#)[Item](#)[Impromptu de la folie \(L'\), ambigu comique](#)[Fichier](#)[Impromptu de la folie \(L'\), ambigu comique](#)

Impromptu de la folie (L'), ambigu comique

Auteur : Legrand, Marc-Antoine (1673-1728)



Description du document

Date 1725-11-05 (Jeu de Paume de l'Etoile)

Langue Français

Source Paris, Bibliothèque-musée de la Comédie Française, ms. 96

Description de l'édition numérique

Mentions légales

- Fiche : Laurence Macé CEREdI, UR 3229 - Université de Rouen-Normandie ; projet EMAN, Thalim (CNRS-ENS-Sorbonne nouvelle). Licence Creative Commons Attribution - Partage à l'Identique 3.0 (CC BY-SA 3.0 FR)
- Images : Bibliothèque-musée de la Comédie-Française. L'utilisation des images est strictement limitée à ce site. Toute autre utilisation nécessite une demande auprès de la bibliothèque-musée de la Comédie-Française.

Éditeur Laurence Macé CEREdI, UR 3229 - Université de Rouen-Normandie ; projet EMAN, Thalim (CNRS-ENS-Sorbonne nouvelle)

Contributeur Macé, Laurence (édition scientifique)

Informations sur le fichier

Nom original : M1119_03_MS96_081r.jpg

Lien vers le [fichier](#)

Extension : image/jpeg

Poids : 1.01 Mo

Dimensions : 3142 x 4433 px

Fichier créé par [Laurence Macé](#) Fichier créé le 01/11/2021 Dernière modification le 09/02/2023