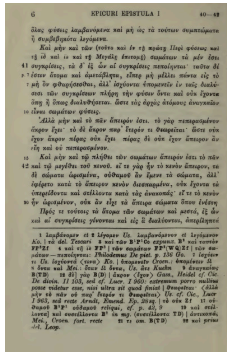


[Accueil](#)[Revenir à l'accueil](#)[Collection](#)[Ep. Lettre à Hérodate](#)[Item](#)[Lettre à Hérodate d'Epicure = DL X, 35-83 - éd. Mühl](#)
[Fichier](#)[Lettre à Hérodate d'Epicure = DL X, 35-83 - éd. Mühl, 04](#)

Lettre à Hérodate d'Epicure = DL X, 35-83 - éd. Mühl, 04

Auteur(s) : Diogène Laërce



Présentation du fichier

Date1922

LangueGrec ancien

Contributeur(s)von der Mühl, Peter (éditeur scientifique)

ÉditeurDepartment of Philosophy and Cultural Heritage of University Ca' Foscari of Venice ; EMAN (Thalim, CNRS-ENS-Sorbonne nouvelle)

Mentions légales

- Responsabilité éditoriale : Department of Philosophy and Cultural Heritage of University Ca' Foscari of Venice ; EMAN (Thalim, CNRS-ENS-Sorbonne nouvelle). Licence Creative Commons Attribution – Partage à l'Identique 3.0 (CC BY-SA 3.0 FR)
- Texte : Domaine public

Informations sur le fichier

Nom original : Muehll6.jpg

Lien vers le [fichier](#)

Extension : image/jpeg

Poids : 0.09 Mo

Dimensions : 405 x 625 px

Comment citer cette page

Diogène Laërce, Lettre à Hérodate d'Epicure = DL X, 35-83 - éd. Mühl, 04, 1922.
Department of Philosophy and Cultural Heritage of University Ca' Foscari of Venice ; EMAN (Thalim, CNRS-ENS-Sorbonne nouvelle).

Consulté le 19/01/2026 sur la plate-forme EMAN :

<https://eman-archives.org/Epicurei/files/show/118>

Copier

Fichier créé par [Julie Giovacchini](#) Fichier créé le 25/06/2021 Dernière modification le 30/05/2022