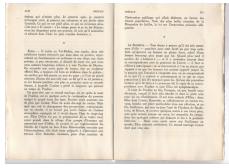


[Accueil](#)[Revenir à l'accueil](#)[Collection](#)[Autour des lettres de François Guizot et de la Princesse de Lieven](#) [Collection](#)[L'édition de 1963 de Jean Schlumberger et Jacques Naville](#)[Item](#)[Jean Schlumberger " Les influences féminines dans la vie de François Guizot", pp. IX-XLVII.](#)[Fichier](#)[\[Sans titre\]](#)



Mentions légales Marie Dupond & Association François Guizot, projet EMAN (Thalim, CNRS-ENS-Sorbonne nouvelle). Licence Creative Commons Attribution - Partage à l'Identique 3.0.

## Informations sur le fichier

Nom original : 1963\_JS\_influences\_feminines\_5.jpeg

Lien vers le [fichier](#)

Extension : image/jpeg

Poids : 2.99 Mo

Dimensions : 3508 x 2480 px

Fichier créé par [Marie Dupond](#) Fichier créé le 04/07/2018 Dernière modification le 23/12/2019