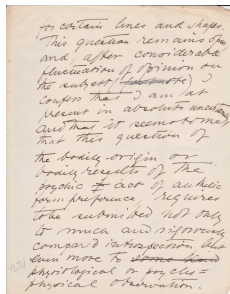


[Accueil](#)[Revenir à l'accueil](#)[Collection](#)[Manuscrits littéraires et scientifiques](#)[Collection](#)[Travaux sur l'Esthétique et l'empathie: Manuscrits de Vernon Lee](#)[Item](#)[Aesthetic Einfühlung, Innere Nachahmung, Etc.:](#)
[Manuscrit](#)[Fichier](#)[Manuscript on Aesthetic Einfühlung, Innere Nachahmung, Etc.](#)

Manuscript on Aesthetic Einfühlung, Innere Nachahmung, Etc.

Auteurs : Lee, Vernon (Violet Paget)

Voir la transcription de ce fichier



Informations sur cette page

Date1910-1912

GenreManuscrit

LangueAnglais

SourceFonds de dotation André et Berthe Noufflard (Paris)

Contributeur(s)Geoffroy, Sophie (édition scientifique et transcription)

ÉditeurHolographical-Lee, Sophie Geoffroy, Université de La Réunion ; projet

EMAN (Thalim, ENS-CNRS-Sorbonne nouvelle)

Mentions légales

- Document : Fonds de dotation André et Berthe Noufflard.
- Fiche : Holographical-Lee, Sophie Geoffroy, Université de La Réunion ; projet EMAN (Thalim, ENS-CNRS-Sorbonne nouvelle). Licence Creative Commons Attribution - Partage à l'Identique 3.0 (CC BY-SA 3.0 FR)

Informations sur le fichier

Nom original : Einfühlung MS-p. 221.jpeg

Lien vers le [fichier](#)

Extension : image/jpeg

Poids : 1.82 Mo

Dimensions : 2463 x 3163 px

Comment citer cette page

Lee, Vernon (Violet Paget), Manuscript on Aesthetic Einfühlung, Innere Nachahmung, Etc, 1910-1912. Holographical-Lee, Sophie Geoffroy, Université de

La Réunion ; projet EMAN (Thalim, ENS-CNRS-Sorbonne nouvelle). Consulté le 14/02/2026 sur la plate-forme EMAN :

<https://eman-archives.org/HoL/files/show/9963>

Copier

Fichier créé par [Sophie Geoffroy](#) Fichier créé le 22/07/2021 Dernière modification le 20/09/2023