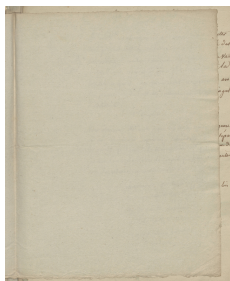


## Le chat, folio 15\_droite

Auteurs : Lesuire, Robert-Martin (1736-[1815])



### Informations sur cette page

Date[1751-1815]

LangueFrançais

SourceArchives départementales de la Mayenne. Fonds 17 J 11 Fonds Queruau-Lamerie.

Contributeur(s)

- Obitz-Lumbroso, Bénédicte (responsable scientifique)
- Walter, Richard (édition numérique)

ÉditeurBénédicte Obitz-Lumbroso, Équipe "Écritures des Lumières", Institut des textes et manuscrits modernes, CNRS-ENS ; projet EMAN (Thalim, CNRS-ENS-Sorbonne nouvelle)

Mentions légalesFiche : Bénédicte Obitz-Lumbroso, Équipe "Écritures des Lumières", Institut des textes et manuscrits modernes, CNRS-ENS ; projet EMAN (Thalim, CNRS-ENS-Sorbonne nouvelle). Licence Creative Commons Attribution - Partage à l'identique 3.0 (CC BY-SA 3.0 FR).

### Informations sur le fichier

Nom original : AD53\_0017J\_014\_0015\_droite.jpg

Lien vers le [fichier](#)

Extension : image/jpeg

Poids : 2.96 Mo

Dimensions : 2118 x 2620 px

### Comment citer cette page

Lesuire, Robert-Martin (1736-[1815]), Le chat, folio 15\_droite, [1751-1815].

Bénédicte Obitz-Lumbroso, Équipe "Écritures des Lumières", Institut des textes et manuscrits modernes, CNRS-ENS ; projet EMAN (Thalim, CNRS-ENS-Sorbonne nouvelle).

Consulté le 26/01/2026 sur la plate-forme EMAN :

<https://eman-archives.org/Lesuire/files/show/105>

Copier

Fichier créé par [Richard Walter](#) Fichier créé le 17/10/2018 Dernière modification le 02/08/2022