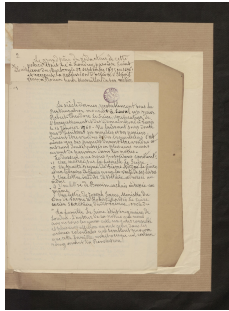


[Le siècle dernier probablement...], folio 15_droite

Auteurs : Queruau-Lamerie, Émile (1841-1929)



Informations sur cette page

Date[1751-1815]

LangueFrançais

SourceArchives départementales de la Mayenne. Fonds 17 J 11 Fonds Queruau-Lamerie.

Format (largeur x format)

Deuxième page numérotée 1, reprenant le même texte que la page précédente, d'une écriture plus assurée.

Feuille de 18 cm x 22,3 cm de hauteur, pliée en deux dans le sens de la hauteur puis dépliée.

Contributeur(s)

- Obitz-Lumbroso, Bénédicte (responsable scientifique)
- Walter, Richard (édition numérique)

ÉditeurBénédicte Obitz-Lumbroso, Équipe "Écritures des Lumières", Institut des textes et manuscrits modernes, CNRS-ENS ; projet EMAN (Thalim, CNRS-ENS-Sorbonne nouvelle)

Mentions légalesFiche : Bénédicte Obitz-Lumbroso, Équipe "Écritures des Lumières", Institut des textes et manuscrits modernes, CNRS-ENS ; projet EMAN (Thalim, CNRS-ENS-Sorbonne nouvelle). Licence Creative Commons Attribution - Partage à l'identique 3.0 (CC BY-SA 3.0 FR).

Analyse

Description

Remarques :

-Robert-Théodore n'est pas né en 1760 mais le 14 janvier 1780 à Paris.

-L'hypothèse formulée par Pierre-Émile Queruau-Lamerie selon laquelle les manuscrits de Robert-Martin Lesuire auraient passé par plusieurs ventes avant de

parvenir à lui est fausse. Mais, n'ayant pas eu accès à l'acte de décès de Robert-Théodore, il n'a pu établir le lien entre le neveu de Robert-Martin Lesuire et Joseph Meslay, son grand-père (voir ici même "Histoire de la conservation des fonds" <https://eman-archives.org/Lesuire/histoire-de-la-conservation-des-fonds>)

-Pierre-Émile Queruau-Lamerie confond Pierre-André Lesuire avec son frère aîné Robert-Martin. C'est bien ce dernier qui est concerné par le traité commercial avec l'éditeur Defer-Maisonneuve et les deux lettres de Voltaire et de Beaumarchais.

Informations sur le fichier

Nom original : AD53_0017J_009_0015_droite.jpg

Lien vers le [fichier](#)

Extension : image/jpeg

Poids : 2.08 Mo

Dimensions : 3174 x 4315 px

Comment citer cette page

Queruau-Lamerie, Émile (1841-1929), [Le siècle dernier probablement.], folio 15_droite, [1751-1815].

Bénédicte Obitz-Lumbroso, Équipe "Écritures des Lumières", Institut des textes et manuscrits modernes, CNRS-ENS ; projet EMAN (Thalim, CNRS-ENS-Sorbonne nouvelle).

Consulté le 24/01/2026 sur la plate-forme EMAN :

<https://eman-archives.org/Lesuire/files/show/373>

Copier

Fichier créé par [Richard Walter](#) Fichier créé le 30/01/2019 Dernière modification le 14/02/2024