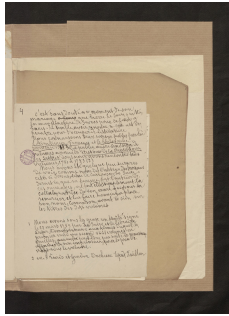


[Le siècle dernier probablement...], folio 17_droite

Auteurs : Queruau-Lamerie, Émile (1841-1929)



Informations sur cette page

Date[1751-1815]

LangueFrançais

SourceArchives départementales de la Mayenne. Fonds 17 J 11 Fonds Queruau-Lamerie.

Format (largeur x format)

Page numérotée 4.

Dimensions : 15,5 x 20,6 cm de hauteur.

Rédigé au verso d'une feuille où figure l'adresse postale de Pierre-Émile Queruau-Lamerie

Contributeur(s)

- Obitz-Lumbroso, Bénédicte (responsable scientifique)
- Walter, Richard (édition numérique)

ÉditeurBénédicte Obitz-Lumbroso, Équipe "Écritures des Lumières", Institut des textes et manuscrits modernes, CNRS-ENS ; projet EMAN (Thalim, CNRS-ENS-Sorbonne nouvelle)

Mentions légalesFiche : Bénédicte Obitz-Lumbroso, Équipe "Écritures des Lumières", Institut des textes et manuscrits modernes, CNRS-ENS ; projet EMAN (Thalim, CNRS-ENS-Sorbonne nouvelle). Licence Creative Commons Attribution - Partage à l'identique 3.0 (CC BY-SA 3.0 FR).

Analyse

Description

Remarques :

-Pierre-André Lesuire (1738-) a épousé Marguerite Antoinette Justine Corranson ([1753]-), peintre miniaturiste également.

-À ce jour, aucune trace n'a été retrouvée de la fonction de sous-directeur qu'aurait

occupée Pierre-André Lesuire à la manufacture royale de Sèvres.

-Pierre-Émile Queruau-Lamerie continue à confondre Pierre-André avec Robert-Martin qui est bien l'auteur de *L'Aventurier français* (1782), du *Philosophe parvenu* (1787-1788) et de *l'Histoire de la république des lettres et des arts en France. Année 1779 (-1783)* (1780-1785). Voir ici même "Présentation de l'auteur" : <https://eman-archives.org/Lesuire/prsentation-de-lauteur>)

-Le libraire avec lequel Robert-Martin Lesuire a passé contrat est André Defer de Maisonneuve (1749-1795), installé rue du Foin Saint-Jacques.

Informations sur le fichier

Nom original : AD53_0017J_009_0017_droite.jpg

Lien vers le [fichier](#)

Extension : image/jpeg

Poids : 2.02 Mo

Dimensions : 3168 x 4351 px

Comment citer cette page

Queruau-Lamerie, Émile (1841-1929), [Le siècle dernier probablement.], folio 17_droite, [1751-1815].

Bénédicte Obitz-Lumbroso, Équipe "Écritures des Lumières", Institut des textes et manuscrits modernes, CNRS-ENS ; projet EMAN (Thalim, CNRS-ENS-Sorbonne nouvelle).

Consulté le 24/01/2026 sur la plate-forme EMAN :

<https://eman-archives.org/Lesuire/files/show/377>

Copier

Fichier créé par [Richard Walter](#) Fichier créé le 30/01/2019 Dernière modification le 14/02/2024