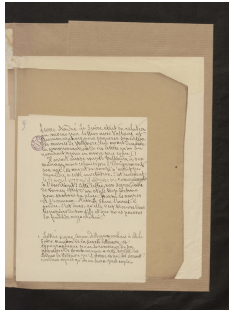


[Le siècle dernier probablement...], folio 20_droite

Auteurs : Queruau-Lamerie, Émile (1841-1929)



Informations sur cette page

Date[1751-1815]

LangueFrançais

SourceArchives départementales de la Mayenne. Fonds 17 J 11 Fonds Queruau-Lamerie.

Format (largeur x format)

Feuille numérotée [6] de dimensions 15,5 x 19,6 cm de hauteur.

Contributeur(s)

- Obitz-Lumbroso, Bénédicte (responsable scientifique)
- Walter, Richard (édition numérique)

ÉditeurBénédicte Obitz-Lumbroso, Équipe "Écritures des Lumières", Institut des textes et manuscrits modernes, CNRS-ENS ; projet EMAN (Thalim, CNRS-ENS-Sorbonne nouvelle)

Mentions légalesFiche : Bénédicte Obitz-Lumbroso, Équipe "Écritures des Lumières", Institut des textes et manuscrits modernes, CNRS-ENS ; projet EMAN (Thalim, CNRS-ENS-Sorbonne nouvelle). Licence Creative Commons Attribution - Partage à l'identique 3.0 (CC BY-SA 3.0 FR).

Analyse

Description

Remarques :

-L'auteur continue à confondre Robert-Martin et Pierre-André.

-Le voyage à Ferney a bien eu lieu si l'on en croit les Confessions qui y raconte sa visite au patriarche (voir *Robert, ou Confessions d'un homme de lettres pour servir à l'étude de la nature et de la société*, Classiques Garnier, 2018, p. 214-220.

-Beaumarchais entreprend en effet l'édition des oeuvres complètes de Voltaire,

édition dte de Kehl, en 1779 et l'échève en 1789. Cette édition intègre pour la première fois la correspondance privée de l'écrivain ce qui explique les appels de Beaumarchais aux correspondants qui auraient conservé des lettres.

-Le mariage dont il s'agit n'est ni celui de Pierre-André Lesuire ni celui de Robert-Martin mais une référence au poème *Les noces patriarcales* que Robert-Martin fait paraître en 1777.

Informations sur le fichier

Nom original : AD53_0017J_009_0020_droite.jpg

Lien vers le [fichier](#)

Extension : image/jpeg

Poids : 1.94 Mo

Dimensions : 3182 x 4328 px

Comment citer cette page

Queruau-Lamerie, Émile (1841-1929), [Le siècle dernier probablement.], folio 20_droite, [1751-1815].

Bénédicte Obitz-Lumbroso, Équipe "Écritures des Lumières", Institut des textes et manuscrits modernes, CNRS-ENS ; projet EMAN (Thalim, CNRS-ENS-Sorbonne nouvelle).

Consulté le 23/01/2026 sur la plate-forme EMAN :

<https://eman-archives.org/Lesuire/files/show/383>

Copier

Fichier créé par [Richard Walter](#) Fichier créé le 30/01/2019 Dernière modification le 14/02/2024