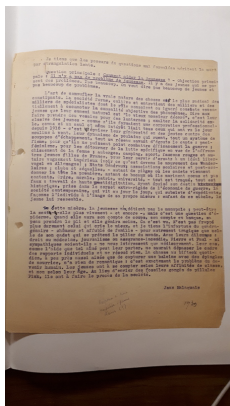


[Accueil](#)[Revenir à l'accueil](#)[Collection](#)[Euvres](#)[Item](#)[Réponse à une enquête \(1939\)](#)[Fichier](#)[Réponse à une enquête \(1939\)](#)

Réponse à une enquête (1939)

Auteur(s) : Malaquais, Jean



Informations sur cette page

Date1939

LangueFrançais

SourceArchives Jean Malaquais. Harry Ransom Center (Texas)

Informations sur le fichier

Nom original : 20220425_143531.jpg

Lien vers le [fichier](#)

Extension : image/jpeg

Poids : 3.83 Mo

Dimensions : 2592 x 4608 px

Informations sur l'édition numérique

ÉditeurVictoria Pleuchot (Société Jean Malaquais) ; EMAN, Thalim (CNRS-ENS-Sorbonne nouvelle)

Mentions légalesTexte de Malaquais : avec l'aimable autorisation d'Elisabeth Malaquais (ayant-droits)

Comment citer cette page

Réponse à une enquête (1939), 1939.

Victoria Pleuchot (Société Jean Malaquais) ; EMAN, Thalim (CNRS-ENS-Sorbonne nouvelle).

Site *Archives numériques de Jean Malaquais*

Consulté le 17/01/2026 sur la plate-forme EMAN :

<https://eman-archives.org/Malaquais/files/show/1400>

Copier

Fichier créé par [Victoria Pleuchot](#) Fichier créé le 14/08/2024 Dernière modification le 30/10/2024