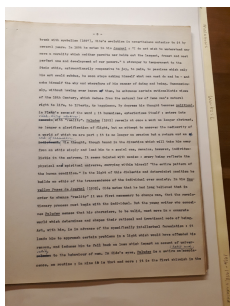


[Accueil](#)[Revenir à l'accueil](#)[Collection](#)[Œuvres](#)[Item](#)[Le Sens de la rébellion dans l'œuvre de Gide , 1945](#)[Fichier](#)[Le Sens de la rébellion dans l'œuvre de Gide , 1945](#)

Le Sens de la rébellion dans l'œuvre de Gide , 1945

Auteur(s) : Malaquais, Jean



Informations sur cette page

Date1945

LangueAnglais

SourceArchives Jean Malaquais. Harry Ransom Center (Texas)

Informations sur le fichier

Nom original : 20220427_102049.jpg

Lien vers le [fichier](#)

Extension : image/jpeg

Poids : 4.71 Mo

Dimensions : 3456 x 4608 px

Informations sur l'édition numérique

ÉditeurVictoria Pleuchot (Société Jean Malaquais) ; EMAN, Thalim (CNRS-ENS-Sorbonne nouvelle)

Mentions légalesTexte de Malaquais : avec l'aimable autorisation d'Elisabeth Malaquais (ayant-droits)

Comment citer cette page

Le Sens de la rébellion dans l'œuvre de Gide, 1945, 1945.

Victoria Pleuchot (Société Jean Malaquais) ; EMAN, Thalim (CNRS-ENS-Sorbonne nouvelle).

Site *Archives numériques de Jean Malaquais*

Consulté le 17/01/2026 sur la plate-forme EMAN :

<https://eman-archives.org/Malaquais/files/show/912>

Copier

Fichier créé par [Victoria Pleuchot](#) Fichier créé le 09/08/2024 Dernière modification
le 11/12/2024