

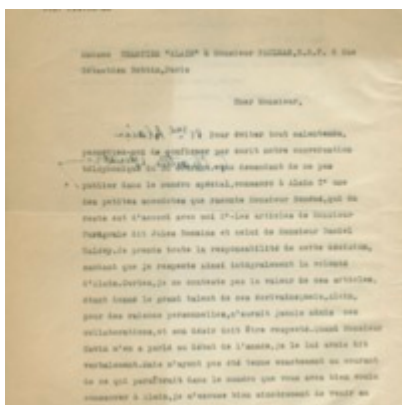
Alain-Chartier, Gabrielle

Les documents de la collection

14 notices dans cette collection

En passant la souris sur une vignette, le titre de la notice apparaît.

Les 10 premiers documents de la collection :



[Lettre de Gabrielle Alain-Chartier à Jean Paulhan, 1952-05-31](#)
Chartier-Alain, Gabrielle



[Lettre de Jean Paulhan à Gabrielle Alain-Chartier, 1927-02-06](#)
Paulhan, Jean (1884-1968)



MADAME

Je vous attendrai dans
cette armoire à 4 heures et demie,
rue de Grenelle. Combien je vous
tenais reconnaissant de vouloir
bien décider Alain d'accepter notre
projet! Jamais la vie n'a été
plus belle, plus attachante, plus
qu'aujourd'hui! Grenelle pour
Alain, l'en haut de l'établissement
de la gloire qui lui est due - et
qu'il veut fort bien dédaigner,
mais qui n'est pourtant pour
lui l'occasion de tout de réjouir
et d'espérer.

[Lettre de Jean Paulhan à Gabrielle Alain-Chartier, 1927-02-22](#)
Paulhan, Jean (1884-1968)

Chère Madame et amie,

Je retiens dans le calendrier, merci de
me signaler l'article de la Revue que
je vais lire. Je suis sûr qu'un commentateur d'Alain
à la Revue soulignerait Valéry... (et sans
doute, j'en suis sûr encore.)
Bonne nuit, je vous prie, beaucoup d'amitié
et de bons souvenirs.

Jean Paulhan.

Toutefois, et d'Alain, je vous prie,
mais vous aurez de nombreux et sincères
souvenirs.

[Lettre de Jean Paulhan à Gabrielle Alain-Chartier, 1933](#)
Paulhan, Jean (1884-1968)

Chère Madame et amie,

Je garde dans les lettres de la Revue, après
quelques hésitations (Revue... ne
n'a pas encore été lue). Mais, Revue et Revue
ne pourra certainement pas paraître le 1er Juillet.
Mais je compte bien cette fois le donner sans faute
le 1er août.

J'attends mieux de Revue... quelque réalité.
Une politique que des témoignages et des confidences.
Mais vous que Revue de dix-huit ans à sa mort
ne s'est jamais vu au travail sans avoir écrit un
souffle (sans mensure)! Revue, vous qu'il arrive
fréquemment que l'on découvre la poésie, et son char,
me entre 20 et 25 ans? Vous apprendrez, et le savez,
bien d'autres choses.

Je vous envoie mes hommages et mes sentiments
les meilleurs.

Jean Paulhan.

(la fin des lettres de la Revue de Alain
pour dire, et même ce que
l'on savait.)

[Lettre de Jean Paulhan à Gabrielle Alain-Chartier, 1933-05-08](#)
Paulhan, Jean (1884-1968)



Chère Madame et amie,

Je pense que tout a fait bien en effet. Merci.
Oui, il me serait très pénible d'avoir pour Sep-
tembre un projet sur la poésie (à vrai dire, je ne
sais encore trop ce que sera ce numéro spécial. Si
j'en juge par les deux à trois mille poèmes que
j'ai déjà reçus, il faudra, je le crains, donner la
part au témoignage sur la poésie et accepter... et ce
témoignage est par quelque côté authentique ou
faux... les poèmes les plus admirables.)

Je vous envoie, chère Madame, mes meilleurs
souvenirs et mes respectueux sentiments.

Jean Paulhan.

[Lettre de Jean Paulhan à Gabrielle Alain-Chartier, 1933-06-14](#)
Paulhan, Jean (1884-1968)

Chère Mademoiselle et amie,

Vous garderez donc le sigle. (Mais je regrette le "bourgeois est une rigueur") Merci. J'espère pouvoir vous envoyer demain un livre de Christophe Colomb.

Où vous seriez tout à fait aimable d'envoyer le roman de Septembre à Fallaut d'instamment. Quant à l'ouvrage de Colonne il de coupe fort mal (je crois qu'Hitler nous fait du tort). Pourtant, je ne voudrais pas le recevoir encore et sans grave déception, vous le donnerais le 1er Octobre.

Mon adresse de vacances sera, en août et septembre : Ile de Port-Jervis, par les Salles d'Uchaux (Sar). Ne venez-vous pas de ces côtés? Ce serait pour nous un grand plaisir de vous montrer notre Ile (qu'Alain aimerait).

Bonne nuit, je vous prie, mes hommages bien amicaux.

Jean Paulhan.

[Lettre de Jean Paulhan à Gabrielle Alain-Chartier, 1933-07-07](#)
Paulhan, Jean (1884-1968)

Chère Mademoiselle,

Vous avez été assez aimable de me recevoir l'adresse de France que je vous avais écrite. Il y a deux ou trois choses qui m'inquiètent. Vous voudriez-elle le retourner à la H. L. P. le plus vite possible.

Je vous remercie, chère Mademoiselle, et je vous prie de croire à mes sentiments bien amicaux.

Jean Paulhan

[Lettre de Jean Paulhan à Gabrielle Alain-Chartier, 1933-07-18](#)
Paulhan, Jean (1884-1968)

Chère Mademoiselle et amie,

Je garde bien volontiers "C'était un jour de vacances". Merci de vous rendre le manuscrit d'Alain.

Merci aussi de me faire part de vos réflexions qui ne touchent et m'intéressent très vivement sur le "Maison de la Poésie".

Bonne nuit, je vous prie, chère Mademoiselle, mes meilleurs souvenirs.

Jean Paulhan

[Lettre de Jean Paulhan à Gabrielle Alain-Chartier, 1933-10-12](#)
Paulhan, Jean (1884-1968)

Chère Mademoiselle et amie,

Je suis bien content des meilleures nouvelles que vous me donnez de la santé d'Alain.

Mais il n'y a pas eu d'erreur dans la réimpression du numéro de Février, mais si il s'agit en a été la notice de monde corrigé ou brossé, je l'aurais volontiers d'obtenir un peu plus.

A vrai dire, je ne suis pas tout à fait sûr d'y parvenir. Les articles qui paraissent dans le H. L. P. sont ordinairement révisés à raison de 25 à 50 fois la page (à l'exception des romans pour lesquels il est fait un seul tirage). Je n'ai rien que se donner, le H. L. P. ou la Revue de Paris. Je suis bien sûr que c'est trop peu. Il faut songer que la vie d'une revue lorsqu'elle ne vit que de ses abonnements est difficile et plus difficile peut-être aujourd'hui qu'elle ne l'a été depuis longtemps.

C'est à titre tout à fait exceptionnel que j'ai pu obtenir pour chaque tirage, cent cinquante francs.

Permettez-moi de vous demander, à ce sujet, un service. Si vous le voulez, vous ne donneriez pas d'abonnement possible à la H. L. P. — à qui je pourrais de votre part —

[Lettre de Jean Paulhan à Gabrielle Alain-Chartier, 1934-02-25](#)
Paulhan, Jean (1884-1968)

Tous les documents : [Consulter](#)

DroitsFiche : Société des Lecteurs de Jean Paulhan ; projet EMAN (Thalim, CNRS-ENS-Sorbonne nouvelle). Licence Creative Commons Attribution - Partage à l'Identique 3.0 (CC BY-SA 3.0 FR)

ÉditeurSociété des Lecteurs de Jean Paulhan, IMEC, Université Paris-Sorbonne, LABEX OBVIL ; projet EMAN (Thalim, ENS-CNRS-Sorbonne nouvelle)

Citation de la page

Alain-Chartier, Gabrielle.

Société des Lecteurs de Jean Paulhan, IMEC, Université Paris-Sorbonne, LABEX OBVIL ; projet EMAN (Thalim, ENS-CNRS-Sorbonne nouvelle).

Site *HyperPaulhan*

Consulté le 24/02/2025 sur la plate-forme EMAN :

<https://eman-archives.org/Paulhan/collections/show/65>

Collection créée par [Équipe HyperPaulhan](#) Collection créée le 11/04/2021 Dernière modification le 24/12/2024