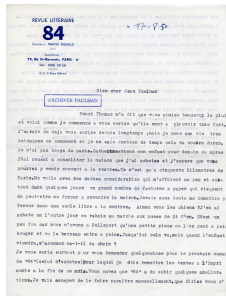


[Accueil](#)[Revenir à l'accueil](#)[Collection](#)[Bisiaux, Marcel](#)[Item](#)[Lettre de Marcel Bisiaux à Jean Paulhan, 1950-08-17](#)[Fichier](#)[Lettre de Marcel Bisiaux à Jean Paulhan, 1950-08-17](#)

Lettre de Marcel Bisiaux à Jean Paulhan, 1950-08-17

Auteur : Bisiaux, Marcel (1922-1990)

[Voir la transcription de ce fichier](#)



Informations sur cette page

Date1950-08-17

LangueFrançais

ÉditeurSociété des Lecteurs de Jean Paulhan, IMEC, Université Paris-Sorbonne, LABEX OBVIL ; projet EMAN (Thalim, ENS-CNRS-Sorbonne nouvelle)

Mentions légalesLettre : Ayants-droit de Jean Paulhan

Informations sur le fichier

Nom original : PLH_103_020286_1950_02a.jpg

Lien vers le [fichier](#)

Extension : image/jpeg

Poids : 4.23 Mo

Dimensions : 3260 x 4227 px

Comment citer cette page

Lettre de Marcel Bisiaux à Jean Paulhan, 1950-08-17, 1950-08-17.

Société des Lecteurs de Jean Paulhan, IMEC, Université Paris-Sorbonne, LABEX OBVIL ; projet EMAN (Thalim, ENS-CNRS-Sorbonne nouvelle).

Site [HyperPaulhan](#)

Consulté le 13/02/2026 sur la plate-forme EMAN :

<https://eman-archives.org/Paulhan/files/show/1662>

Copier

Fichier créé par [Équipe HyperPaulhan](#)Fichier créé le 19/05/2021 Dernière modification le 28/11/2025