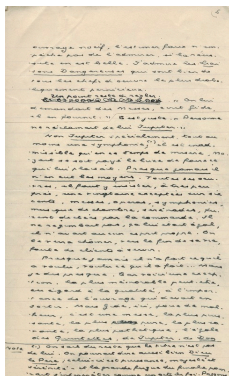


Lettre de Henri Ghéon à Jean Paulhan, 1932-08-02

Auteur : Ghéon, Henri (1875-1944)



Informations sur cette page

Date1932-08-02

ÉditeurSociété des Lecteurs de Jean Paulhan, IMEC, Université Paris-Sorbonne, LABEX OBVIL ; projet EMAN (Thalim, ENS-CNRS-Sorbonne nouvelle)

Mentions légalesLettre : Ayants-droit de Jean Paulhan

Informations sur le fichier

Nom original : PLH_141_021559_1932_01f.jpg

Lien vers le [fichier](#)

Extension : image/jpeg

Poids : 2.05 Mo

Dimensions : 2002 x 3303 px

Comment citer cette page

Lettre de Henri Ghéon à Jean Paulhan, 1932-08-02, 1932-08-02.

Société des Lecteurs de Jean Paulhan, IMEC, Université Paris-Sorbonne, LABEX OBVIL ; projet EMAN (Thalim, ENS-CNRS-Sorbonne nouvelle).

Site [HyperPaulhan](#)

Consulté le 22/01/2026 sur la plate-forme EMAN :

<https://eman-archives.org/Paulhan/files/show/4032>

Copier

Fichier créé par [Équipe HyperPaulhan](#)Fichier créé le 18/08/2021 Dernière modification le 28/11/2025