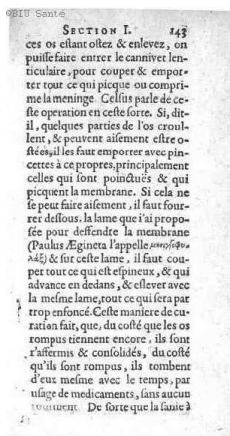


1612 - Thomas Portau - Trésor de chirurgie - BIU Santé

Auteurs : Hippocrate



Informations sur cette page

GenreExemplaire

Mentions légalesNotice : Anne Réach-Ngô (UHA, IUF) ; EMAN (Thalim, CNRS-ENS-Sorbonne nouvelle). Licence Creative Commons Attribution - Partage à l'Identique 3.0 (CC BY-SA 3.0 FR)

LangueFrançais

SourceParis (Fr), Bibliothèque numérique Medica, 33265

Format (largeur x format)12°

CouvertureSaumur

Contributeur(s)Vervent-Giraud, Sylvie (révision)

ÉditeurAnne Réach-Ngô (UHA, IUF) ; EMAN (Thalim, CNRS-ENS-Sorbonne nouvelle)

Mentions légalesNotice : Anne Réach-Ngô (UHA, IUF) ; EMAN (Thalim, CNRS-ENS-Sorbonne nouvelle). Licence Creative Commons Attribution - Partage à l'Identique 3.0 (CC BY-SA 3.0 FR)

Mots-clésMédecine

Informations sur le fichier

Nom original : 1612 - Thomas Portau - Trésor de chirurgie - BIU

Santé_Page_156.jpg

Lien vers le [fichier](#)

Extension : image/jpeg

Poids : 0.05 Mo

Dimensions : 302 x 580 px

Fichier créé par [Anne Réach-Ngô](#)Fichier créé le 29/10/2023 Dernière modification le 16/09/2024