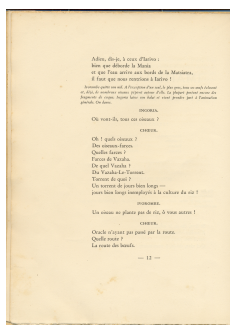


[Accueil](#)[Revenir à l'accueil](#)[CollectionManuscrits de Jean-Joseph Rabearivelo](#)[CollectionLe dramaturge](#)[CollectionImaitsoanala, fille d'oiseau](#)[ItemImaitsoanala \[EDIT.IM35\]](#)[Fichier](#)[\[Sans titre\]](#)



Éditeur Claire Riffard, équipe francophone, Institut des textes et manuscrits modernes (CNRS-ENS) ; projet EMAN (Thalim, CNRS-ENS-Sorbonne nouvelle)
Mentions légales Fiche : équipe Manuscrits francophones, ITEM (CNRS-ENS) ; projet EMAN (Thalim, CNRS-ENS-Sorbonne nouvelle). Licence Creative Commons Attribution - Partage à l'Identique 3.0 (CC BY-SA 3.0 FR)

Informations sur le fichier

Nom original : THE EDIT IMAITSO Cantate VF 11.jpg

Lien vers le [fichier](#)

Extension : image/jpeg

Poids : 4 Mo

Dimensions : 2422 x 3428 px

Comment citer cette page

, , ,

Claire Riffard, équipe francophone, Institut des textes et manuscrits modernes (CNRS-ENS) ; projet EMAN (Thalim, CNRS-ENS-Sorbonne nouvelle).

Consulté le 27/11/2024 sur la plate-forme EMAN :

<https://eman-archives.org/francophone/files/show/12527>

Fichier créé par [Richard Walter](#) Fichier créé le 19/07/2017 Dernière modification le 01/09/2022