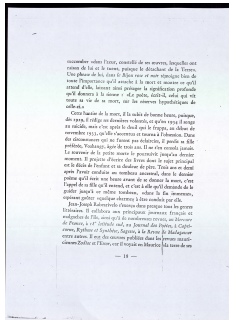


[Accueil](#)[Revenir à l'accueil](#)[CollectionManuscrits de Jean-Joseph Rabearivelo](#)[CollectionLe passeur de langues](#)[CollectionVieilles chansons](#)[CollectionVieilles chansons des pays d'Imerina](#)[ItemVieilles chansons du pays d'Imerina \(Éd. Imprimerie Officielle de Tananarive, 1939\)](#)[Fichier](#)[\[Sans titre\]](#)



Éditeur Claire Riffard, équipe francophone, Institut des textes et manuscrits modernes (CNRS-ENS) ; projet EMAN (Thalim, CNRS-ENS-Sorbonne nouvelle)
Mentions légales Fiche : équipe Manuscrits francophones, ITEM (CNRS-ENS) ; projet EMAN (Thalim, CNRS-ENS-Sorbonne nouvelle). Licence Creative Commons Attribution - Partage à l'Identique 3.0 (CC BY-SA 3.0 FR)

Informations sur le fichier

Nom original : NUM POE EDIT IO VIEILLES CHANSONS 16.jpg

Lien vers le [fichier](#)

Extension : image/jpeg

Poids : 4.7 Mo

Dimensions : 3056 x 4280 px

Comment citer cette page

Claire Riffard, équipe francophone, Institut des textes et manuscrits modernes (CNRS-ENS) ; projet EMAN (Thalim, CNRS-ENS-Sorbonne nouvelle).

Consulté le 08/12/2025 sur la plate-forme EMAN :

<https://eman-archives.org/francophone/files/show/2231>

Fichier créé par [Richard Walter](#) Fichier créé le 16/12/2014 Dernière modification le 01/09/2022