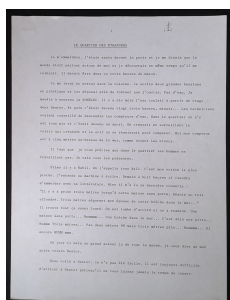


[Accueil](#)[Revenir à l'accueil](#)[Collection Archives de Williams Sassine](#)[Collection La malle de Sassine](#)[Collection 20-23. Tapuscrits de Sassine](#)[Item Plusieurs nouvelles tapuscrites](#)[Fichier](#)[\[Sans titre\]](#)



Mentions légales
Texte : Avec l'accord des ayants-droits de la famille Sassine, toute autre utilisation que la consultation est soumise à leur autorisation

Informations sur le fichier

Nom original : 22.4.3 Quartier(le)desEtrangers.B-1.jpg

Lien vers le [fichier](#)

Extension : image/jpeg

Poids : 0.78 Mo

Dimensions : 1664 x 2161 px

Comment citer cette page

Consulté le 15/12/2025 sur la plate-forme EMAN :

<https://eman-archives.org/francophone/files/show/24677>

Fichier créé par [Jules Musquin](#) Fichier créé le 18/09/2025 Dernière modification le 18/09/2025