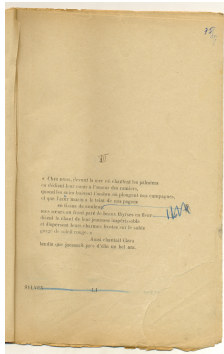


[Accueil](#)[Revenir à l'accueil](#)[Collection](#)[Manuscrits de Jean-Joseph Rabearivelo](#)[Collection](#)[Le poète](#)[Collection](#)[Chants d'Iarive](#)[Item](#)[Chants d'Iarive précédés de Snoboland](#) [Ms1][Fichier](#)[Sans titre]



Éditeur Claire Riffard, équipe francophone, Institut des textes et manuscrits modernes (CNRS-ENS) ; projet EMAN (Thalim, CNRS-ENS-Sorbonne nouvelle)
Mentions légales Fiche : équipe Manuscrits francophones, ITEM (CNRS-ENS) ; projet EMAN (Thalim, CNRS-ENS-Sorbonne nouvelle). Licence Creative Commons Attribution - Partage à l'Identique 3.0 (CC BY-SA 3.0 FR)

Informations sur le fichier

Nom original : POE MAN IARIVE SNOBO A 6 4.jpg

Lien vers le [fichier](#)

Extension : image/jpeg

Poids : 3.44 Mo

Dimensions : 2020 x 3140 px

Comment citer cette page

Claire Riffard, équipe francophone, Institut des textes et manuscrits modernes (CNRS-ENS) ; projet EMAN (Thalim, CNRS-ENS-Sorbonne nouvelle).

Consulté le 21/01/2026 sur la plate-forme EMAN :

<https://eman-archives.org/francophone/files/show/389>

Copier

Fichier créé par [Karolina Resztak](#) Fichier créé le 30/09/2014 Dernière modification le 01/09/2022