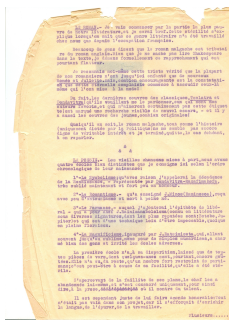


[Accueil](#)[Revenir à l'accueil](#)[CollectionManuscrits de Jean-Joseph Rabearivelo](#)[CollectionLe critique](#)[CollectionCœur et ciel d'Iarive](#)[CollectionPoésie malgache \(La\)](#)[Item](#)[Panorama des lettres hova \(Tps\)](#)[Fichier](#)[\[Sans titre\]](#)



Éditeur Claire Riffard, équipe francophone, Institut des textes et manuscrits modernes (CNRS-ENS) ; projet EMAN (Thalim, CNRS-ENS-Sorbonne nouvelle)  
Mentions légales Fiche : équipe Manuscrits francophones, ITEM (CNRS-ENS) ; projet EMAN (Thalim, CNRS-ENS-Sorbonne nouvelle). Licence Creative Commons Attribution - Partage à l'Identique 3.0 (CC BY-SA 3.0 FR)

## Informations sur le fichier

Nom original : ETU TAP Panorama 2.jpg

Lien vers le [fichier](#)

Extension : image/jpeg

Poids : 4.51 Mo

Dimensions : 2550 x 3510 px

## Comment citer cette page

Claire Riffard, équipe francophone, Institut des textes et manuscrits modernes (CNRS-ENS) ; projet EMAN (Thalim, CNRS-ENS-Sorbonne nouvelle).

Consulté le 18/02/2026 sur la plate-forme EMAN :

<https://eman-archives.org/francophone/files/show/4485>

Copier

Fichier créé par [Richard Walter](#) Fichier créé le 31/07/2015 Dernière modification le 01/09/2022