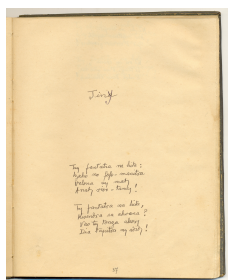


[Accueil](#)[Revenir à l'accueil](#)[CollectionManuscrits de Jean-Joseph Rabearivelo](#)[CollectionLe passeur de langues](#)[CollectionRabearivelo traducteur](#)[CollectionTraductions de Paul Valéry](#)[Item\[Hantsana ao anaty\]](#)[Fichier](#)[Sans titre](#)



Éditeur Claire Riffard, équipe francophone, Institut des textes et manuscrits modernes (CNRS-ENS) ; projet EMAN (Thalim, CNRS-ENS-Sorbonne nouvelle)
Mentions légales Fiche : équipe Manuscrits francophones, ITEM (CNRS-ENS) ; projet EMAN (Thalim, CNRS-ENS-Sorbonne nouvelle). Licence Creative Commons Attribution - Partage à l'Identique 3.0 (CC BY-SA 3.0 FR)

Informations sur le fichier

Nom original : TRAD MAN2 HANTSANA 36.jpg

Lien vers le [fichier](#)

Extension : image/jpeg

Poids : 2.72 Mo

Dimensions : 2134 x 2630 px

Comment citer cette page

'''

Claire Riffard, équipe francophone, Institut des textes et manuscrits modernes (CNRS-ENS) ; projet EMAN (Thalim, CNRS-ENS-Sorbonne nouvelle).

Consulté le 21/12/2024 sur la plate-forme EMAN :

<https://eman-archives.org/francophone/files/show/4979>

Fichier créé par [Richard Walter](#) Fichier créé le 05/02/2016 Dernière modification le 01/09/2022