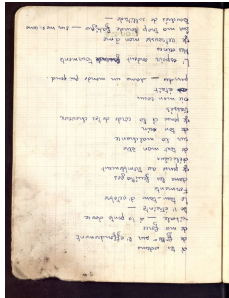


[Accueil](#)[Revenir à l'accueil](#)[Collection](#)[Manuscrits de Sony Labou Tansi](#)[Collection](#)[Poèmes](#)[Collection](#)[Yeux de l'espoir \(Les\)](#)[Item](#)[Yeux de l'espoir \(Les\)](#)[Fichier](#)[f14r](#)

f14r

Auteur(s) : Labou Tansi, Sony



Éditeur Claire Riffard, équipe francophone, Institut des textes et manuscrits modernes (CNRS-ENS) ; projet EMAN (Thalim, CNRS-ENS-Sorbonne nouvelle)
Mentions légales Fiche : équipe Manuscrits francophones, ITEM (CNRS-ENS) ; projet EMAN (Thalim, CNRS-ENS-Sorbonne nouvelle). Licence Creative Commons Attribution - Partage à l'Identique 3.0 (CC BY-SA 3.0 FR)

Informations sur le fichier

Nom original : slt-ms310028.jpg

Lien vers le [fichier](#)

Extension : image/jpeg

Poids : 0.12 Mo

Dimensions : 728 x 951 px

Comment citer cette page

Labou Tansi, Sony, f14r.

Claire Riffard, équipe francophone, Institut des textes et manuscrits modernes (CNRS-ENS) ; projet EMAN (Thalim, CNRS-ENS-Sorbonne nouvelle).

Consulté le 04/12/2025 sur la plate-forme EMAN :

<https://eman-archives.org/francophone/files/show/6229>

Fichier créé par [Richard Walter](#) Fichier créé le 19/06/2016 Dernière modification le 01/09/2022