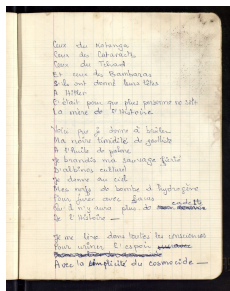


[Accueil](#)[Revenir à l'accueil](#)[Collection](#)[Manuscrits de Sony Labou Tansi](#)[Item](#)[Expo](#)[SLT](#)  
[Fichier](#)[\[Sans titre\]](#)



Éditeur Claire Riffard, équipe francophone, Institut des textes et manuscrits modernes (CNRS-ENS) ; projet EMAN (Thalim, CNRS-ENS-Sorbonne nouvelle)  
Mentions légales Fiche : équipe Manuscrits francophones, ITEM (CNRS-ENS) ; projet EMAN (Thalim, CNRS-ENS-Sorbonne nouvelle). Licence Creative Commons Attribution - Partage à l'Identique 3.0 (CC BY-SA 3.0 FR)

## Informations sur le fichier

Nom original : SLT D2F6.jpg

Lien vers le [fichier](#)

Extension : image/jpeg

Poids : 0.13 Mo

Dimensions : 753 x 953 px

## Comment citer cette page

...

Claire Riffard, équipe francophone, Institut des textes et manuscrits modernes (CNRS-ENS) ; projet EMAN (Thalim, CNRS-ENS-Sorbonne nouvelle).

Consulté le 23/11/2024 sur la plate-forme EMAN :

<https://eman-archives.org/francophone/files/show/7766>

Fichier créé par [Rym Khene](#) Fichier créé le 17/07/2016 Dernière modification le 01/09/2022