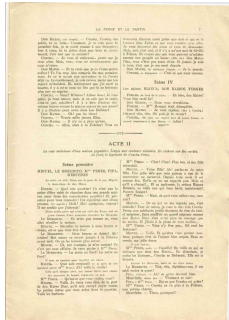


La Femme et le pantin

La Femme et le pantin

Auteur(s) : s.n. ; s.n.



Comment citer cette page

s.n. ; s.n.

La Femme et le pantin ; La Femme et le pantin, 1911-2-11 ; 1911-2-11.

Emmanuelle Bousquet (Université de Nantes, Amo & ITEM, CNRS-ENS),
projet EMAN (Thalim, CNRS-ENS-Sorbonne nouvelle) ; Emmanuelle Bousquet
(Université de Nantes, Amo & ITEM, CNRS-ENS), projet EMAN (Thalim,
CNRS-ENS-Sorbonne nouvelle).

Site "Collections de sources génétiques d'opéras"

Consulté le 15/01/2026 sur la plate-forme EMAN :

<https://eman-archives.org/genetiqueopera/files/show/1538>

Copier

Informations sur le fichier

Nom original : p.9.png

Lien vers le [fichier](#)

Extension : image/png

Poids : 1.44 Mo

Dimensions : 942 x 1330 px

Informations sur ce document

Date

- 1911-2-11
- 1911-2-11

Langue

- Français

- Français

Informations sur l'édition numérique

Éditeur

- Emmanuelle Bousquet (Université de Nantes, Amo & ITEM, CNRS-ENS), projet EMAN (Thalim, CNRS-ENS-Sorbonne nouvelle)
- Emmanuelle Bousquet (Université de Nantes, Amo & ITEM, CNRS-ENS), projet EMAN (Thalim, CNRS-ENS-Sorbonne nouvelle)

Mentions légales

- Fiche : Emmanuelle Bousquet (Université de Nantes, Amo & ITEM, CNRS-ENS), projet EMAN (Thalim, CNRS-ENS-Sorbonne nouvelle). Licence Creative Commons Attribution - Partage à l'Identique 3.0 (CC BY-SA 3.0 FR)
- Fiche : Emmanuelle Bousquet (Université de Nantes, Amo & ITEM, CNRS-ENS), projet EMAN (Thalim, CNRS-ENS-Sorbonne nouvelle). Licence Creative Commons Attribution - Partage à l'Identique 3.0 (CC BY-SA 3.0 FR)

Fichier créé par [Emmanuelle Bousquet](#) Fichier créé le 19/10/2024 Dernière modification le 30/10/2024