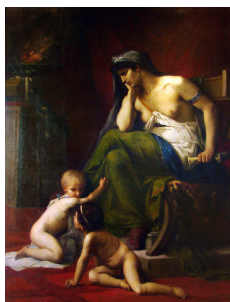


[Accueil](#)[Revenir à l'accueil](#)[Collection](#)[Parcours : Crimes de femmes dans les canards sanglants](#)[Collection](#)[Œuvre : Histoire véritable d'une femme qui a tué son mari](#)[Collection](#)[Édition : 1625 Germain Paris Histoire véritable d'une femme qui a tué son mari](#)[Collection](#)[Exemplaire : 1625 Germain Paris Histoire véritable d'une femme qui a tué son mari](#)[BnF](#)[Item](#)[Vignette : 1625 Germain Paris Histoire véritable d'une femme qui a tué son mari](#)[Fichier](#)[Sans titre]



Contributeur(s) Master Ca' Foscari 2019-2020

Éditeur Équipe Tragiques Inventions, Magda Campanini (Univ. Ca' Foscari-Venezia), Anne Réach-Ngô (UHA, IUUF) ; EMAN (Thalim, CNRS-ENS-Sorbonne nouvelle)

Mentions légales Fiche : Équipe Tragiques Inventions, Madga Campanini (Université Ca' Foscari), Anne Réach-Ngô (UHA, IUUF) ; EMAN (Thalim, CNRS-ENS-Sorbonne nouvelle). Licence Creative Commons Attribution – Partage à l'Identique 3.0 (CC BY-SA 3.0 FR)

Informations sur cette page

Droits Fiche : Équipe Tragiques Inventions, Madga Campanini (Université Ca' Foscari), Anne Réach-Ngô (UHA, IUUF) ; EMAN (Thalim, CNRS-ENS-Sorbonne nouvelle). Licence Creative Commons Attribution – Partage à l'Identique 3.0 (CC BY-SA 3.0 FR)

Informations sur le fichier

Nom original : Beaux-Arts_Nancy_Klagmann_50108.jpg

Lien vers le [fichier](#)

Extension : image/jpeg

Poids : 1.48 Mo

Dimensions : 1656 x 2178 px

Comment citer cette page

Notice rédigée par Master Ca' Foscari 2019-2020 Équipe Tragiques Inventions, Magda Campanini (Univ. Ca' Foscari-Venezia), Anne Réach-Ngô (UHA, IUUF) ; EMAN (Thalim, CNRS-ENS-Sorbonne nouvelle) Consulté le 24/12/2025 sur la plateforme EMAN : <https://eman-archives.org/tragiques-inventions/files/show/214>

Fichier créé par [Luca Bonifacio](#) Fichier créé le 18/05/2020 Dernière modification le 29/03/2023