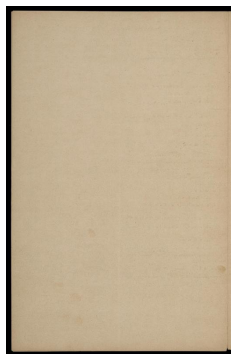


[Accueil](#)[Revenir à l'accueil](#)[Collection](#)[Cod. Ms. Dedekind XI 1](#)[Item](#)[Quelques théorèmes sur les Modul-Gruppen.](#)[Fichier](#)[Sans titre]



Éditeur Emmylou Haffner (Institut des textes et manuscrits modernes, CNRS-ENS) ; Niedersächsische Staats- und Universitätsbibliothek, Göttingen ; projet EMAN (Thalim, CNRS-ENS-Sorbonne nouvelle).

Mentions légales Fiche : Emmylou Haffner (Institut des textes et manuscrits modernes, CNRS-ENS) ; Niedersächsische Staats- und Universitätsbibliothek, Göttingen ; projet EMAN (Thalim, CNRS-ENS-Sorbonne nouvelle). Licence Creative Commons Attribution - Partage à l'Identique 3.0 (CC BY-SA 3.0 FR).

Informations sur le fichier

Nom original : Satze Modulgruppen_000008.jpg

Lien vers le [fichier](#)

Extension : image/jpeg

Poids : 0.26 Mo

Dimensions : 1300 x 2012 px

Fichier créé par [Emmylou Haffner](#) Fichier créé le 26/10/2018 Dernière modification le 21/07/2021