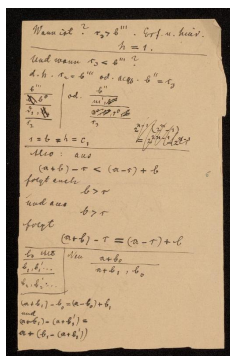


[Accueil](#) [Revenir à l'accueil](#) [Collection](#) [Cod. Ms. Dedekind X 10](#) [Item](#) [Quand a-t-on  \$c\_3 > b'''\$  et  \$c\_3 < b'''\$  ?](#) [Fichier](#) [\[Sans titre\]](#)



Éditeur [Emmylou Haffner](#) (Institut des textes et manuscrits modernes, CNRS-ENS) ; Niedersächsische Staats- und Universitätsbibliothek, Göttingen ; projet EMAN (Thalim, CNRS-ENS-Sorbonne nouvelle).

Mentions légales Fiche : [Emmylou Haffner](#) (Institut des textes et manuscrits modernes, CNRS-ENS) ; Niedersächsische Staats- und Universitätsbibliothek, Göttingen ; projet EMAN (Thalim, CNRS-ENS-Sorbonne nouvelle). Licence Creative Commons Attribution - Partage à l'Identique 3.0 (CC BY-SA 3.0 FR).

## Informations sur le fichier

Nom original : X-10-00004\_000001.jpg

Lien vers le [fichier](#)

Extension : image/jpeg

Poids : 0.09 Mo

Dimensions : 675 x 1049 px

Fichier créé par [Emmylou Haffner](#) Fichier créé le 15/01/2019 Dernière modification le 17/09/2020